



# DAS KARWENDEL

Ihr Wellness Zuhause am Achensee

**HIVER 2023/24**  
**PRIX & OFFRES**

[www.karwendel-achensee.com](http://www.karwendel-achensee.com)

Le Karwendel  
offre beaucoup  
de nouveautés!





# CONTENU

## Sommaire

NOUVEAU 2023	4 – 5	Semaines pour nos fidèles vacanciers et d'amitié	30
Votre planificateur de vacances	6 – 7	Semaines enneigées	32
Semaines avantages de l'avent	8 – 9	Forfait de Pâques	34
Faits & chiffres	10 – 11	Séjour ski de fond	36 – 37
Semaines avantages de mars	12 – 13	Journées des délices culinaires	38 – 39
Nos extras de Karwendel sans supplément	14 – 15	Mid-Week-Wellness-Special	40
Spécial printemps & automne	16 – 17	Un succès de ski alpin	41
Karwendel Sky-Spa	18 – 19	Découvrir Karwendel	42 – 43
Semaines « Faites un voeu »	20 – 21	Just for Ladies	44 – 45
Espace restaurant	22 – 23	Moments inoubliables À DEUX	46 – 47
Achensee Facts	24	Happy Family journées bien-être	48 – 49
Moments forts de décembre	25	Un succès pour les familles	50 – 51
Noël montagnard tyrolien	26 – 27	Vrai luxe – chambres & suites	52 – 63
Bombance de la Saint-Sylvestre	28	Informations & arrivée	64 – 65
Journées des Rois Mages	29	Aperçu de l'été 2024	66 – 67



# HOSPITALITÉ CHALEUREUSE

UNE FAMILLE À L'HOSPITALITÉ INNÉE.

Une cordialité et une hospitalité de 4ème génération. Le salon de thé viennois de jadis est devenu l'un des meilleurs hôtels 4 étoiles de l'Achensee : on y trouve une cuisine gourmet renommée, et de nombreux vacanciers se plaisent à y revenir pour passer un séjour détente. Beaucoup de passion, un engagement à 200 pour cent et des idées ouvertes sur le monde des 3 générations de la famille Rieser sont investis dans Alpine Wellnesshotel Karwendel. L'hospitalité tyrolienne et la prévenance envers nos hôtes représentent pour nous depuis toujours des valeurs que nous cultivons et préservons. C'est de tout notre coeur que nous vous accueillons pour vos plus beaux moments de l'année!



# NOUVELLE ET GÉNÉREUSE BOUTIQUE „ALPINE FOOD“

Notre nouvelle installation de buffet au look alpin moderne est complétée par une salle de jus de fruits, un espace de cuisson ouvert et de nombreuses commodités qui n'attendent plus que vous pour être découverts **depuis de la mi-mai 2023**. L'espace intérieur raffiné et les plantes locales transforment cette boutique culinaire alpine en un lieu de rencontre sophistiqué. Servez-vous à volonté.

NOUVEAU





# VOTRE PLANIFICATEUR DE VACANCES

AVEC NOS SEMAINES „AVANTAGES“ POUR L'HIVER 2023/2024

Les week-ends potentiellement prolongés grâce aux jours fériés sont signalés dans le calendrier.



2023

NOVEMBRE

25 Sa	
26 So	
27 Mo	
28 Di	
29 Mi	
30 Do	■ ■

## DÉCEMBRE

1 Fr	
2 Sa	
3 So	1er dimanche de l'Avent
4 Mo	
5 Di	
6 Mi	
7 Do	
8 Fr	Immaculée Conception
9 Sa	
10 So	2e dimanche de l'Avent
11 Mo	
12 Di	
13 Mi	
14 Do	
15 Fr	
16 Sa	
17 So	3e dimanche de l'Avent
18 Mo	
19 Di	
20 Mi	
21 Do	
22 Fr	
23 Sa	
24 So	4e dimanche de l'Avent
25 Mo	Noël
26 Di	Saint-Etienne
27 Mi	
28 Do	
29 Fr	
30 Sa	
31 So	Saint-Sylvestre

2024

## JANVIER

1 Mo	Nouvel An
2 Di	
3 Mi	
4 Do	
5 Fr	
6 Sa	Epiphanie
7 So	
8 Mo	
9 Di	
10 Mi	
11 Do	
12 Fr	
13 Sa	
14 So	
15 Mo	
16 Di	
17 Mi	
18 Do	
19 Fr	
20 Sa	
21 So	
22 Mo	
23 Di	
24 Mi	
25 Do	
26 Fr	
27 Sa	
28 So	
29 Mo	
30 Di	
31 Mi	

## FÉVRIER

1 Do	
2 Fr	
3 Sa	
4 So	
5 Mo	
6 Di	
7 Mi	
8 Do	
9 Fr	
10 Sa	
11 So	
12 Mo	
13 Di	
14 Mi	Mercredi des Cendres Saint-Valentin
15 Do	
16 Fr	
17 Sa	
18 So	
19 Mo	
20 Di	
21 Mi	
22 Do	
23 Fr	
24 Sa	
25 So	
26 Mo	
27 Di	
28 Mi	
29 Do	

## MARS

1 Fr	
2 Sa	
3 So	
4 Mo	
5 Di	
6 Mi	
7 Do	
8 Fr	
9 Sa	
10 So	
11 Mo	
12 Di	
13 Mi	
14 Do	
15 Fr	
16 Sa	
17 So	
18 Mo	
19 Di	
20 Mi	
21 Do	
22 Fr	
23 Sa	
24 So	Dimanche des Rameaux
25 Mo	
26 Di	
27 Mi	
28 Do	Jeudi Saint
29 Fr	Vendredi Saint
30 Sa	
31 So	Dimanche de Pâques

## AVRIL

1 Mo	Lundi de Pâques
2 Di	
3 Mi	
4 Do	
5 Fr	
6 Sa	
7 So	

- Semaines avantages de l'aveit, pages 8 - 9
- Moments inoubliables à deux, pages 46 - 47
- Noël montagnard tyrolien, pages 26 - 27
- Journées des Rois Mages, page 29
- Semaines enneigées, page 32
- Séjour de ski de fond, pages 36 - 37
- Semaines avantages de mars, pages 12 - 13
- Semaine pour nos vacanciers habituels, page 30
- MidWeek-Wellness-special, page 40
- Forfait de Pâques, page 34





# SEMAINES AVANTAGES DE L'AVENT

30.11. – 23.12.2023

**Y compris tous les extras de Karwendel**

(voir pages 14 & 15)

**À PARTIR DE 4 NUITÉES  
- 1 NUIT GRATUITE**

**À PARTIR DE 8 NUITÉES  
- 2 NUITS GRATUITES**

**À PARTIR DE 14 NUITÉES  
- 3 NUITS GRATUITES**

Période de validité

30.11. – 23.12.2023

**Arrivée possible tous les jours!**

**Exception : l'offre ne peut être réservée si  
vous arrivez le 07.12.2023**

**PENDANT L'AVENT, AVEC PROGRAMME  
SPÉCIAL DE L'AVENT AVEC LECTURES DE  
L'AVENT EN SOIRÉE AU BAR DE L'HÔTEL,  
RANDONNÉE AUX FLAMBEAUX AVEC RÉCEP-  
TION AU VIN CHAUD ET BIEN PLUS ENCORE.**

## VOTRE AVANTAGE

**À PARTIR DE 4 NUITÉES - 1 NUIT GRATUITE | À PARTIR DE 8 NUITÉES - 2 NUITS GRATUITES |**

**À PARTIR DE 14 NUITÉES - 3 NUITS GRATUITES**

Prix par personne et par séjour! ARRIVÉE POSSIBLE TOUS LES JOURS! EXEMPTER 07.12.2023	4 = 3		5 = 4		6 = 5		7 = 6		8 = 6		14 = 11	
	TARIF PRÉFÉRENTIEL	AU LIEU DE	TARIF PRÉFÉRENTIEL	AU LIEU DE	TARIF PRÉFÉRENTIEL	AU LIEU DE	TARIF PRÉFÉRENTIEL	AU LIEU DE	TARIF PRÉFÉRENTIEL	AU LIEU DE	TARIF PRÉFÉRENTIEL	AU LIEU DE
CHAMBRE CONFORT DOUBLE	€ 582,-	€ 776,-	€ 776,-	€ 970,-	€ 970,-	€ 1.164,-	€ 1.116,-	€ 1.302,-	€ 1.116,-	€ 1.488,-	€ 2.046,-	€ 2.604,-
CHAMBRE CONFORT DOUBLE CÔTÉ SUD	€ 588,-	€ 784,-	€ 784,-	€ 980,-	€ 980,-	€ 1.176,-	€ 1.128,-	€ 1.316,-	€ 1.128,-	€ 1.504,-	€ 2.068,-	€ 2.632,-
CHAMBRE « SONNJOCH » « WELLNESS-NESTL » JUNIOR	€ 621,-	€ 828,-	€ 828,-	€ 1.035,-	€ 1.035,-	€ 1.242,-	€ 1.194,-	€ 1.393,-	€ 1.194,-	€ 1.592,-	€ 2.189,-	€ 2.786,-
« SCHMUCKKASTL » JUNIOR	€ 642,-	€ 856,-	€ 856,-	€ 1.070,-	€ 1.070,-	€ 1.284,-	€ 1.236,-	€ 1.442,-	€ 1.236,-	€ 1.648,-	€ 2.266,-	€ 2.884,-
« SCHMUCKKASTL » CHAMBRE DE LUXE BIO « NID DOUILLET »	€ 651,-	€ 868,-	€ 868,-	€ 1.085,-	€ 1.085,-	€ 1.302,-	€ 1.254,-	€ 1.463,-	€ 1.254,-	€ 1.672,-	€ 2.299,-	€ 2.926,-
CHAMBRE ALPINJUWEL	€ 666,-	€ 888,-	€ 888,-	€ 1.110,-	€ 1.110,-	€ 1.332,-	€ 1.284,-	€ 1.498,-	€ 1.284,-	€ 1.712,-	€ 2.354,-	€ 2.996,-
« WELLNESS-NESTL » CHAMBRE « MAGIE DES MONTAGNES »	€ 678,-	€ 904,-	€ 904,-	€ 1.130,-	€ 1.130,-	€ 1.356,-	€ 1.308,-	€ 1.526,-	€ 1.308,-	€ 1.744,-	€ 2.398,-	€ 3.052,-
SUITE JUNIOR ADLERHORST SUITE FAMILIALE BIO SUITE « SENSATION DE BIEN-ÊTRE »	€ 702,-	€ 936,-	€ 936,-	€ 1.170,-	€ 1.170,-	€ 1.404,-	€ 1.356,-	€ 1.582,-	€ 1.356,-	€ 1.808,-	€ 2.486,-	€ 3.164,-
KARWENDEL SUITE ACHENSEE SUITE « SENSATION DE BIENÊTRE » ORIENTÉE SUD	€ 711,-	€ 948,-	€ 948,-	€ 1.185,-	€ 1.185,-	€ 1.422,-	€ 1.374,-	€ 1.603,-	€ 1.374,-	€ 1.832,-	€ 2.519,-	€ 3.206,-
SUITE ACHENSEE SUITE HEIMATGEFÜHL SÜD	€ 726,-	€ 968,-	€ 968,-	€ 1.210,-	€ 1.210,-	€ 1.452,-	€ 1.404,-	€ 1.638,-	€ 1.404,-	€ 1.872,-	€ 2.574,-	€ 3.276,-
SUITE RELAX SUITE « MAGIE DES MONTAGNES »	€ 750,-	€ 1.000,-	€ 1.000,-	€ 1.250,-	€ 1.250,-	€ 1.500,-	€ 1.452,-	€ 1.694,-	€ 1.452,-	€ 1.936,-	€ 2.662,-	€ 3.388,-
SUITE DE LUXE PANORAMIQUE	€ 786,-	€ 1.048,-	€ 1.048,-	€ 1.310,-	€ 1.310,-	€ 1.572,-	€ 1.524,-	€ 1.778,-	€ 1.524,-	€ 2.032,-	€ 2.794,-	€ 3.556,-
SUITE DE LUXE PANORAMIQUE	€ 861,-	€ 1.148,-	€ 1.148,-	€ 1.435,-	€ 1.435,-	€ 1.722,-	€ 1.674,-	€ 1.953,-	€ 1.674,-	€ 2.232,-	€ 3.069,-	€ 3.906,-



## PENDANT L'AVENT

programme spécial  
de l'Avent inclus.



# FAITS & CHIFFRES

une foule de bonnes raisons pour des vacances au  
Karwendel – dans votre havre de bien-être au bord du lac Achensee

LA MAGIE DE L'HIVER À PERTE DE VUE – SOMMETS, MONTAGNES, FORÊTS, PRAIRIES, RUISSEAUX ET LACS ENNEIGÉS

## 320

JOURS PRÉSENTS  
POUR VOUS

vacances de mai à début avril 2024.

## 65

PERSONNES

présentes pour votre bien-être

## 8

SAUNAS

et 5 espaces-détente différents

Sauna Sky-Event, sauna bio, thermes en pin cembro, espace-cheminée pour bavarder, etc.

## 2.800 m<sup>2</sup>

ESPACE  
BIEN-ÊTRE

6 fois par semaine, au moins 2  
séances de sauna par jour

Un peu plus près du ciel

## SKY-SPA

au-dessus des toits de Pertisau



## 950 m

D'ALTITUDE

à 100 m seulement  
du lac Achensee

## 4

ESPACES  
AQUATIQUES

Sky-pool, jacuzzi, bassins intérieur  
et extérieur reliés

## 69

CHAMBRES &  
SUITES

au design alpin haut de  
gamme et

RÉCEMMENT RÉNOVÉES

## 8

PETITES SALLES  
TYPIQUES DE RESTAURANT

Cherchez votre salle préférée et  
réservez-la avec votre chambre

## NOS RÉCOMPENSES



DRAPS ANTI-ALLERGÈNES POUR UN SOMMEIL RÉPARATEUR

### Le temps du bien-être

PASSEZ DE BONS  
MOMENTS DANS

le „Vitalgarten“ du Karwendel

### Boutique „Alpine Food“

POUR GOÛTER ET  
SE RÉGALER

Les nouvelles installations pour le buffet



### 100% Tyrol

PRODUITS FAITS  
MAISON

et de la région

Régionaux – nos „extras“ pour vous

### Eau „Granderwasser“ enrichie en énergie

Délicieuse eau  
„Granderwasser“

dans tout l'hôtel

### Aventure pour fondeurs & randonneurs d'hiver

250 km de pistes de ski de fond tracées (fond  
classique et skating) au départ de l'hôtel.  
Plusieurs fois par semaine, sorties hivernales  
avec notre coach „Vitalité“

### Service de randonnées à raquettes

dans les vallées sans  
voitures du Karwendel

Point de départ Le Karwendel pour votre  
randonnée à raquettes avec point-Infos et  
location de raquettes à l'hôtel

## Là où volent les aigles

350 SOURCES, 1305 PLANTES DIFFÉRENTES ET 3035 ESPÈCES ANIMALES CONNUES

Avec une superficie de 920 km<sup>2</sup>, le parc naturel du Karwendel est la zone protégée la plus vaste et la plus ancienne du Tyrol. Cette zone abrite le plus grand nombre d'aigles royaux des Alpes. Ici, les vacanciers ont la possibilité, loin des sentiers battus, de profiter pleinement de la beauté des montagnes



# SEMAINES AVANTAGES DE MARS

09.03. – 28.03.2024

**Y compris tous les extras de Karwendel**

(voir pages 14 & 15)

**À PARTIR DE 4 NUITÉES  
- 1 NUIT GRATUITE**

**À PARTIR DE 8 NUITÉES  
- 2 NUITS GRATUITES**

**À PARTIR DE 14 NUITÉES  
- 3 NUITS GRATUITES**

**Arrivée possible tous les jours!**



## VOTRE AVANTAGE

À PARTIR DE 4 NUITÉES - 1 NUIT GRATUITE | À PARTIR DE 8 NUITÉES - 2 NUITS GRATUITES | À PARTIR DE 14 NUITÉES - 3 NUITS GRATUITES

Prix par personne et par séjour! ARRIVÉE POSSIBLE TOUS LES JOURS!	4 = 3		5 = 4		6 = 5		7 = 6		8 = 6		14 = 11	
	TARIF PRÉFÉRENTIEL	AU LIEU DE	TARIF PRÉFÉRENTIEL	AU LIEU DE	TARIF PRÉFÉRENTIEL	AU LIEU DE	TARIF PRÉFÉRENTIEL	AU LIEU DE	TARIF PRÉFÉRENTIEL	AU LIEU DE	TARIF PRÉFÉRENTIEL	AU LIEU DE
CHAMBRE CONFORT DOUBLE	€ 612,-	€ 816,-	€ 816,-	€ 1.020,-	€ 1.020,-	€ 1.224,-	€ 1.176,-	€ 1.372,-	€ 1.176,-	€ 1.568,-	€ 2.156,-	€ 2.744,-
CHAMBRE « SONNJOCH » « WELLNESS-NESTL » JUNIOR	€ 618,-	€ 824,-	€ 824,-	€ 1.030,-	€ 1.030,-	€ 1.236,-	€ 1.188,-	€ 1.386,-	€ 1.188,-	€ 1.584,-	€ 2.178,-	€ 2.772,-
CHAMBRE « SONNJOCH » « WELLNESS-NESTL » JUNIOR	€ 669,-	€ 892,-	€ 892,-	€ 1.115,-	€ 1.115,-	€ 1.338,-	€ 1.290,-	€ 1.505,-	€ 1.290,-	€ 1.720,-	€ 2.365,-	€ 3.010,-
« SCHMUCKKASTL » JUNIOR	€ 690,-	€ 920,-	€ 920,-	€ 1.150,-	€ 1.150,-	€ 1.380,-	€ 1.332,-	€ 1.554,-	€ 1.332,-	€ 1.776,-	€ 2.442,-	€ 3.108,-
« SCHMUCKKASTL » CHAMBRE DE LUXE BIO « NID DOUILLET »	€ 699,-	€ 932,-	€ 932,-	€ 1.165,-	€ 1.165,-	€ 1.398,-	€ 1.350,-	€ 1.575,-	€ 1.350,-	€ 1.800,-	€ 2.475,-	€ 3.150,-
CHAMBRE ALPINJUWEL	€ 714,-	€ 952,-	€ 952,-	€ 1.190,-	€ 1.190,-	€ 1.428,-	€ 1.380,-	€ 1.610,-	€ 1.380,-	€ 1.840,-	€ 2.530,-	€ 3.220,-
« WELLNESS-NESTL » CHAMBRE « MAGIE DES MONTAGNES »	€ 726,-	€ 968,-	€ 968,-	€ 1.210,-	€ 1.210,-	€ 1.452,-	€ 1.404,-	€ 1.638,-	€ 1.404,-	€ 1.872,-	€ 2.574,-	€ 3.276,-
SUITE JUNIOR SEEBERG CHAMBRE « AU CHARME ALPIN » SUITE JUNIOR PANORAMIQUE	€ 747,-	€ 996,-	€ 996,-	€ 1.245,-	€ 1.245,-	€ 1.494,-	€ 1.446,-	€ 1.687,-	€ 1.446,-	€ 1.928,-	€ 2.651,-	€ 3.374,-
KSUITE JUNIOR ADLERHORST SUITE FAMILIALE BIO SUITE « SENSATION DE BIEN-ÊTRE »	€ 756,-	€ 1.008,-	€ 1.008,-	€ 1.260,-	€ 1.260,-	€ 1.512,-	€ 1.464,-	€ 1.708,-	€ 1.464,-	€ 1.952,-	€ 2.684,-	€ 3.416,-
KARWENDEL SUITE ACHENSEE SUITE « SENSATION DE BIENÊTRE » ORIENTÉE SUD	€ 771,-	€ 1.028,-	€ 1.028,-	€ 1.285,-	€ 1.285,-	€ 1.542,-	€ 1.494,-	€ 1.743,-	€ 1.494,-	€ 1.992,-	€ 2.739,-	€ 3.486,-
SUITE RELAX SUITE « MAGIE DES MONTAGNES »	€ 795,-	€ 1.060,-	€ 1.060,-	€ 1.325,-	€ 1.325,-	€ 1.590,-	€ 1.542,-	€ 1.799,-	€ 1.542,-	€ 2.056,-	€ 2.827,-	€ 3.598,-
SUITE DE LUXE PANORAMIQUE	€ 831,-	€ 1.108,-	€ 1.108,-	€ 1.385,-	€ 1.385,-	€ 1.662,-	€ 1.614,-	€ 1.883,-	€ 1.614,-	€ 2.152,-	€ 2.959,-	€ 3.766,-
SUITE DE LUXE PANORAMIQUE	€ 906,-	€ 1.208,-	€ 1.208,-	€ 1.510,-	€ 1.510,-	€ 1.812,-	€ 1.764,-	€ 2.058,-	€ 1.764,-	€ 2.352,-	€ 3.234,-	€ 4.116,-



## Pension 3/4

- Buffet petit-déjeuner de 8h00 à 10h30
- Petit plaisir de l'après-midi de 13h30 à 16h00
- Menu à 5 plats de 18h30 à 21h00
- Fête de la maison avec apéritif et dîner gala festif de 7 plats (le vendredi)
- Tous les soirs, un buffet de salades et de fromages
- Des décorations de table exclusives et renouvelées tous les jours
- Pâtisserie du jour toujours changeante et différentes pâtes à tartiner
- Nourriture sans gluten ni lactose
- Cuisine végétarienne et végane
- Menus pour les enfants pendant les vacances

## Extras

- Verre de bienvenue à votre arrivée
- Eau Grandeur fraîche & plateau de fruits à votre arrivée dans la chambre
- Accès libre avec le bus régional
- Place de stationnement gratuite juste devant l'hôtel
- WiFi gratuit dans toute la maison

## Programme de soirée

- Soirée casino avec black jack et roulette (le dimanche)
- Soirée dansante avec « Pepi » (le lundi)
- Musique de chambre tyrolienne sans amplification (le mardi)
- Soirée dansante avec « Costa » (le jeudi)
- Fête de la maison accompagnée à la harpe (le vendredi)
- Musique de chambre tyrolienne sans amplification avec fin au bar de l'hôtel (le samedi)

## Distinctions



La qualité TOP garantie par notre brigade – sous la direction de Stefanie Rieser jun., la fille de la maison



Holidaycheck a classé en 2023 le Karwendel parmi les hôtels les plus appréciés au monde



Dans le „Relax-Guide“, un des Wellnesshotels les plus appréciés d'Autriche

# NOS EXTRAS DE KARWENDEL



sans supplément

## Programme de loisirs

- Gymnastique aquatique 5 fois par semaine
- Randonnées guidées et excursions en ski de fond avec notre monitrice vitalité
- Utilisation gratuite des pistes de ski de fond
- Randonnées en raquettes guidées avec notre monitrice vitalité
- Exercices de détente avec notre monitrice vitalité
- Centre de fitness baigné de lumière

## SkySpa - à partir de 16 ans

- Piscine Sky de 20 x 5,5 m et 31°C avec une vue dégagée sur l'Achensee
- Jacuzzi de montagne avec 34°C et une superbe vue panoramique
- Sauna événement Sky avec arrosages à thème (tous les jours à 16h00 & 17h00)
- Sauna BIO et thermes infrarouge en pin alpin
- Lounge de lecture avec bibliothèque intégrée
- Refuge des ronfleurs et lounge de lits à eau pour se détendre
- Buffet bien-être avec une place douillette près de la cheminée

## Spa Familial

- Piscine intérieure reliée directement à la piscine extérieure avec surface aquatique totale de 120 m<sup>2</sup> et 31°C
- Espace de relaxation avec lits à eau pour se détendre
- Buffet bien-être pour les petits creux
- Saunas (à partir de 15 ans): Sauna finlandais, laconium, bain de vapeur de cristal de rochem, grotte de sel & grotte de glace pour se rafraîchir
- Sauna pour les enfants 2 fois par semaine dans le SPA familial (pendant les vacances)



# SPÉCIAL PRINTEMPS & AUTOMNE

AVEC UNE NUIT OFFERTE  
ET PANIER À VŒUX

11.05. – 29.06.2024

02.11. – 24.11.2024

## Y compris tous les extras de Karwendel

(voir pages 14 & 15)

### • 5 = 4 = 3

**RESTER 5 JOURS – DORMIR 4 NUITS – NE PAYER QUE 3 NUITS** + 1 vœu par personne du panier à vœux de Karwendel

### • 6 = 5 = 4

**RESTER 6 JOURS – DORMIR 5 NUITS – NE PAYER QUE 4 NUITS** + 2 vœux par personne du panier à vœux de Karwendel

### • 7 = 6 = 5

**RESTER 7 JOURS – DORMIR 6 NUITS – NE PAYER QUE 5 NUITS** + 2 vœux par personne du panier à vœux de Karwendel

### • 8 = 7 = 6

**RESTER 8 JOURS – DORMIR 7 NUITS – NE PAYER QUE 6 NUITS** + 3 vœux par personne du panier à vœux de Karwendel

Période de validité

11.05. – 29.06.2024 & 02.11. – 24.11.2024

Arrivée possible seulement le samedi,  
le dimanche ou le lundi.

## PANIER À VŒUX DE KARWENDEL

- 1 massage aux huiles essentielles environ 25 min.
- 1 enveloppement au millepertuis environ 25 min.
- 1 soin à l'huile de lavande environ 25 min.
- 1 bain à l'huile de roche de l'Achensee environ 25 min.
- 1 bain à l'arnica et à la tourbière environ 25 min.
- 1 massage du visage environ 25 min.
- 1 enveloppement à l'huile de marmotte environ 25 min.
- 1 Kinesio-Taping
- 1 gommage au sel naturel et à l'arnica environ 25 min.
- 1 gommage Aromasoul environ 25 min.
- 1 Lip Blooming environ 25 min.
- 1 bouteille de mousseux dans la chambre
- 1 dîner romantique pour 2 avec un menu spécial (doit être choisi dans le panier par personne)



## AVEC UNE NUIT OFFERTE ET PANIER À VŒUX

Prix par personne et par séjour! Arrivée possible seulement le samedi, le dimanche ou le lundi.	4 = 3		5 = 4		6 = 5		7 = 6	
	TARIF PRÉFÉRENTIEL	AU LIEU DE	TARIF PRÉFÉRENTIEL	AU LIEU DE	TARIF PRÉFÉRENTIEL	AU LIEU DE	TARIF PRÉFÉRENTIEL	AU LIEU DE
CHAMBRE CONFORT DOUBLE	€ 690,-	€ 905,-	€ 905,-	€ 1.120,-	€ 1.120,-	€ 1.335,-	€ 1.287,-	€ 1.494,-
CHAMBRE CONFORT DOUBLE CÔTÉ SUD	€ 696,-	€ 913,-	€ 913,-	€ 1.130,-	€ 1.130,-	€ 1.347,-	€ 1.299,-	€ 1.508,-
CHAMBRE « SONNJOCH » « WELLNESS-NESTL » JUNIOR	€ 726,-	€ 953,-	€ 953,-	€ 1.180,-	€ 1.180,-	€ 1.407,-	€ 1.359,-	€ 1.578,-
« SCHMUCKKASTL » JUNIOR	€ 759,-	€ 997,-	€ 997,-	€ 1.235,-	€ 1.235,-	€ 1.473,-	€ 1.425,-	€ 1.655,-
« SCHMUCKKASTL » CHAMBRE DE LUXE BIO « NID DOUILLET »	€ 768,-	€ 1.009,-	€ 1.009,-	€ 1.250,-	€ 1.250,-	€ 1.491,-	€ 1.443,-	€ 1.676,-
CHAMBRE ALPINJUWEL	€ 780,-	€ 1.025,-	€ 1.025,-	€ 1.270,-	€ 1.270,-	€ 1.515,-	€ 1.467,-	€ 1.704,-
« WELLNESS-NESTL » CHAMBRE « MAGIE DES MONTAGNES »	€ 792,-	€ 1.041,-	€ 1.041,-	€ 1.290,-	€ 1.290,-	€ 1.539,-	€ 1.491,-	€ 1.732,-
SUITE JUNIOR SEEBERG CHAMBRE « AU CHARME ALPIN » SUITE JUNIOR PANORAMIQUE	€ 816,-	€ 1.073,-	€ 1.073,-	€ 1.330,-	€ 1.330,-	€ 1.587,-	€ 1.539,-	€ 1.788,-
SUITE JUNIOR ADLERHORST SUITE FAMILIALE BIO SUITE « SENSATION DE BIEN-ÊTRE »	€ 825,-	€ 1.085,-	€ 1.085,-	€ 1.345,-	€ 1.345,-	€ 1.605,-	€ 1.557,-	€ 1.809,-
KARWENDEL SUITE ACHENSEE SUITE « SENSATION DE BIENÊTRE » ORIENTÉE SUD	€ 840,-	€ 1.105,-	€ 1.105,-	€ 1.370,-	€ 1.370,-	€ 1.635,-	€ 1.587,-	€ 1.844,-
SUITE RELAX SUITE « MAGIE DES MONTAGNES »	€ 861,-	€ 1.133,-	€ 1.133,-	€ 1.405,-	€ 1.405,-	€ 1.677,-	€ 1.629,-	€ 1.893,-
SUITE DE LUXE PANORAMIQUE	€ 897,-	€ 1.181,-	€ 1.181,-	€ 1.465,-	€ 1.465,-	€ 1.749,-	€ 1.701,-	€ 1.977,-
SUITE DE LUXE « NATURE PURE »	€ 972,-	€ 1.281,-	€ 1.281,-	€ 1.590,-	€ 1.590,-	€ 1.899,-	€ 1.851,-	€ 2.152,-



# KARWENDEL SKY-SPA

- un peu plus près du ciel

- Piscine Sky-Pool avec 100 m<sup>2</sup> de surface aquatique – nager audessus des toits de Pertisau avec une vue dégagée sur l'Achensee
- Sauna événement Sky avec des arrosages à thème professionnels de notre spécialiste des arrosages 5 fois par semaine - 2 arrosages à thème par jour
- Sauna bio avec une chaleur douillette
- Thermes infrarouge en pin alpin
- Place près de la cheminée pour une causerie plaisante
- 2 nouveaux espaces à thème au-dessus des toits de Pertisau
- Lounge de lecture chill-out avec bibliothèque intégrée
- Solarium pour se relaxer à l'air libre dans notre Sky-Spa
- Jacuzzi avec une vue imprenable
- Grotte rocheuse, douches VIP
- Bar à thés & à vitamines pour les petits creux dans l'espace bien-être

Bien sûr, notre espace bien-être existant est disponible de façon habituelle en 2023/24 également :

- Piscine intérieure et extérieure chauffées
- Centre de fitness baigné de lumière
- Espace repos avec des lits à eau tempérés
- Espace de relaxation avec une vue panoramique sur les montagnes environnantes
- 7 salles de soins avec un équipement des plus modernes, toutes avec lumière du jour



Espace de sauna généreux avec

- grotte de cristal de roche
- grotte de sel
- sauna finlandais
- grotte de glace rafraîchissante
- laconium romain

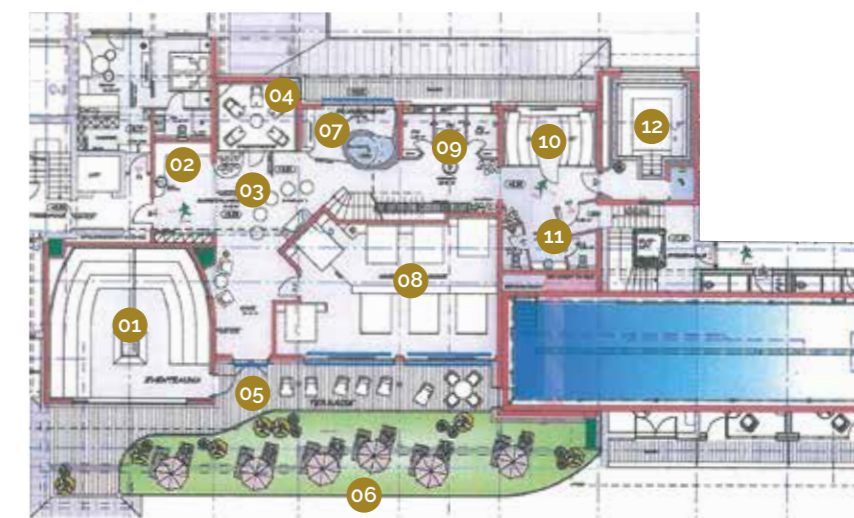
# PISCINE SKY-POOL

ouverte toute l'année

# KARWENDEL SKY-SPA

votre aperçu

- 01 Sauna événement Sky
- 02 Bar à thés et à vitamines
- 03 Espace thé près de la cheminée
- 04 Thermes infrarouge en pin alpin
- 05 Galerie de repos
- 06 Solarium
- 07 Grotte rocheuse
- 08 Espace de relaxation « Sans nuages » avec des lits à eau et des nids douillets
- 09 Douches VIP
- 10 Sauna bio
- 11 WC
- 12 Jacuzzi



## AVEC 2 LYS

au guide « Relax » Un des MEILLEURS  
hôtels wellness d'Autriche





# SEMAINES « FAITES UN VOEU »

AVEC VOEU DE VOTRE CHOIX

30.11. – 16.12.2023

07.01. – 27.01.2024

## Y compris tous les extras de Karwendel

(voir pages 14 & 15)

## POUVONS-NOUS SATISFAIRE L'UN DE VOS VOEUX DE VACANCES ?

Vous pouvez composer votre pack vacances très personnel à partir du panier à vœux de Karwendel (la prestation souhaitée est valable par personne)

2 nuits = 1 prestation au choix

3 nuits = 2 prestations au choix

4 nuits = 2 prestations au choix

5 nuits = 2 prestations au choix

à partir de 6 nuits = 3 prestations  
au choix

PAR  
PERSONNE

Arrivée possible tous les jours!

## PANIER À VOEUX

- Massage aux huiles essentielles 25 min.
- Enveloppement au millepertuis 25 min.
- Enveloppement à l'huile de lavande 25 min.
- Bain à l'huile de roche de l'Achensee 25 min.
- Bain à l'arnica et à la tourbière 25 min.
- Massage du visage 25 min.
- Enveloppement à l'huile de marmotte environ 25 min.
- Kinesio-Taping environ 20 min.
- Gommage au sel naturel et à l'arnica 25 min.
- Gommage Aromasoul 25 min.
- Lip-Blooming 20 min.
- 1 bouteille de mousseux dans la chambre
- Dîner romantique pour deux avec un menu spécifique (doit être choisi dans le panier par personne)



## PENDANT L'AVENT,

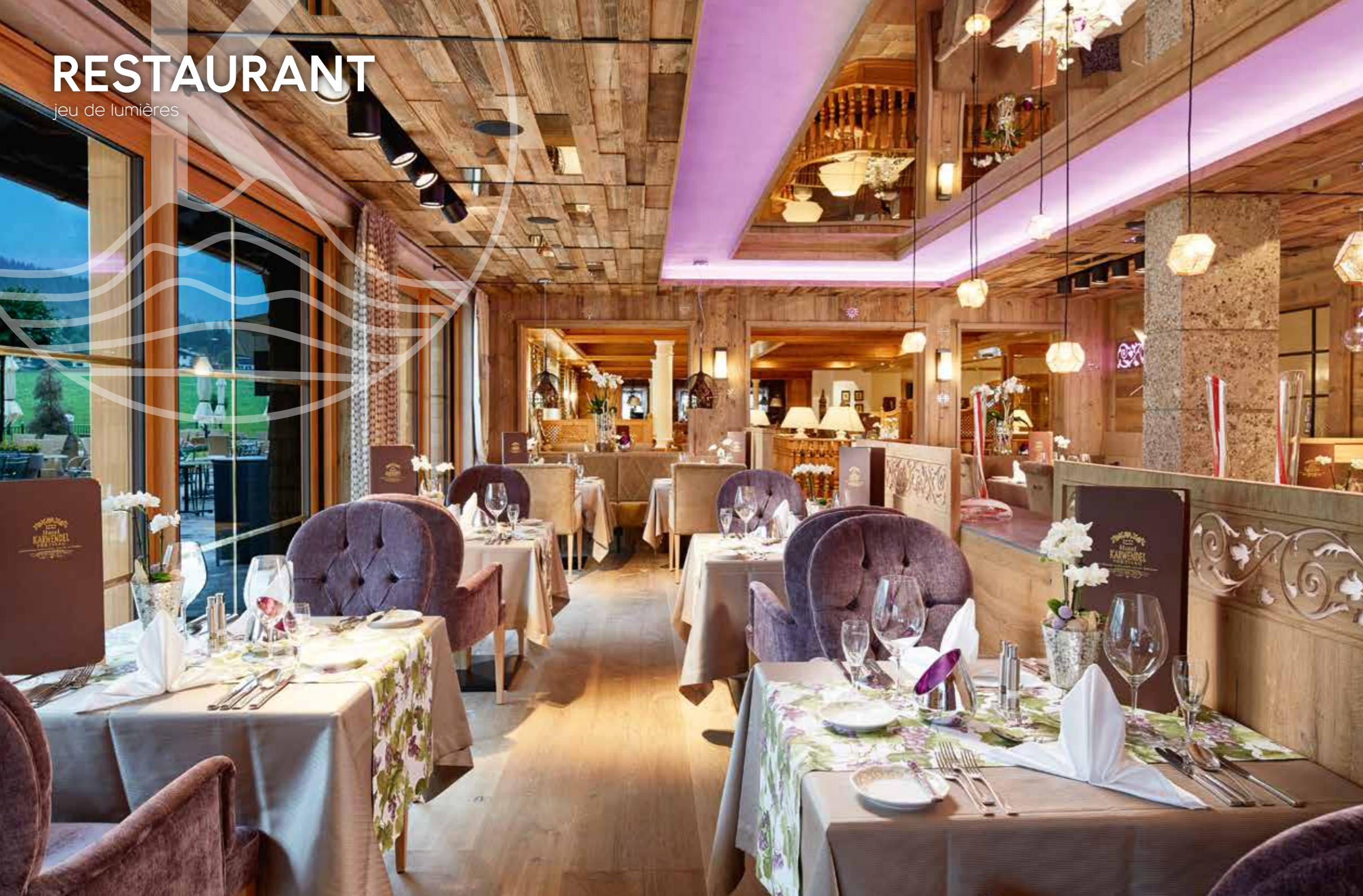
à réserver au même prix,  
programme spécial de l'Avent  
inclus.

Prix par personne et par séjour! ARRIVÉE POSSIBLE TOUS LES JOURS!	2 NUITS	3 NÄCHTE	4 NUITS	5 NUITS	6 NUITS	7 NUITS
CHAMBRE CONFORT DOUBLE	€ 447,-	€ 627,-	€ 821,-	€ 1.015,-	€ 1.209,-	€ 1.347,-
CHAMBRE CONFORT DOUBLE CÔTÉ SUD	€ 451,-	€ 633,-	€ 829,-	€ 1.025,-	€ 1.221,-	€ 1.361,-
CHAMBRE « SONNJOCH » « WELLNESS-NESTL » JUNIOR	€ 473,-	€ 666,-	€ 873,-	€ 1.080,-	€ 1.287,-	€ 1.438,-
« SCHMUCKKASTL » JUNIOR	€ 487,-	€ 687,-	€ 901,-	€ 1.115,-	€ 1.329,-	€ 1.487,-
« SCHMUCKKASTL » CHAMBRE DE LUXE BIO « NID DOUILLET »	€ 493,-	€ 696,-	€ 913,-	€ 1.130,-	€ 1.347,-	€ 1.508,-
CHAMBRE ALPINJUWEL	€ 503,-	€ 711,-	€ 933,-	€ 1.155,-	€ 1.377,-	€ 1.543,-
« WELLNESS-NESTL » CHAMBRE « MAGIE DES MONTAGNES »	€ 511,-	€ 723,-	€ 949,-	€ 1.175,-	€ 1.401,-	€ 1.571,-
SUITE JUNIOR SEEBERG CHAMBRE « AU CHARME ALPIN » SUITE JUNIOR PANORAMIQUE	€ 527,-	€ 747,-	€ 981,-	€ 1.215,-	€ 1.449,-	€ 1.627,-
SUITE JUNIOR ADLERHORST SUITE FAMILIALE BIO SUITE « SENSATION DE BIEN-ÊTRE »	€ 533,-	€ 756,-	€ 993,-	€ 1.230,-	€ 1.467,-	€ 1.648,-
KARWENDEL SUITE ACHENSEE SUITE « SENSATION DE BIENÊTRE » ORIENTÉE SUD	€ 543,-	€ 771,-	€ 1.013,-	€ 1.255,-	€ 1.497,-	€ 1.683,-
SUITE RELAX SUITE « MAGIE DES MONTAGNES »	€ 559,-	€ 795,-	€ 1.045,-	€ 1.295,-	€ 1.545,-	€ 1.739,-
SUITE DE LUXE PANORAMIQUE	€ 583,-	€ 831,-	€ 1.093,-	€ 1.355,-	€ 1.617,-	€ 1.823,-
SUITE DE LUXE « NATURE PURE »	€ 633,-	€ 906,-	€ 1.193,-	€ 1.480,-	€ 1.767,-	€ 1.998,-



# RESTAURANT

jeu de lumières



## NOS SALLES DE RESTAURANT

vous garantissent une atmosphère TOP et de divines saveurs

- Nouvelle et généreuse Boutique „Alpine Food“ & grand espace-buffet pour un merveilleux choix pour le petit déjeuner et nos soirées à thème
- Notre chef-cuisinière Stefanie Rieser et sa équipe vous gâtent de leur cuisine primée de 2 toques

Bon plan :

Choisissez votre salle de restaurant favorite lors de la réservation de votre chambre. Vous avez le choix entre 8 petites salles de restaurant différentes!



# ACHENSEE FACTS

en balade dans le massif de Karwendel

Les vacances sur l'Achensee en hiver possèdent un charme tout particulier. Les montagnes couvertes de neige entourant le lac couleur bleu émeraude, les petites localités semblant sombrer dans la blanche splendeur, les forêts couvertes de poudre blanche – vos vacances dans un paysage hivernal sur l'Achensee au Tyrol peuvent à peine être plus idylliques.

- Pistes de ski – 58 km – 2 téléphériques à cabine – 1 télécabine à mouvement continu – 1 Cabrio
- Flitzer – 8 télésièges – 20 remontées mécaniques – 8 écoles de ski
- Remontées du haut plateau Christlum à Achenkirch (27 km de pistes)
- Remontée Rofan à Maurach (14 km de pistes)
- Funiculaire de Karwendel à Pertisau (14 km de pistes)
- Remontée d'Astenberg et télési à Wiesing (2 km de pistes)
- 1ère région de snowbike au monde
- Randonnée en hiver – 150 km
- Ski de fond – 101 km classique et skating
- Luge UE piste naturelle de luge construite éclairée de 1,5 km au pied du Zwölferkopf
- Promenades en traîneau dans les vallées de Karwendel très enneigées et sans voitures
- Patinage & Curling
- Skyglider AirRofan pour les intrépides
- Snowtubing à Achenkirch

LA CARTE PANORAMIQUE D'HIVER  
AVEC TOUS LES DÉTAILS

vous sera remise à votre arrivée ou peut  
être téléchargée sur notre site web!



# MOMENTS FORTS EN DÉCEMBRE

Save the Date

SEMAINES AVANTAGE DE L'AVENT  
30.11. – 23.12.2023

Notre offre speciale page 8 et 9

NOËL MONTAGNARD TYROLIEN  
avec une nuit offerte  
16.12. – 28.12.2023

BOMBANCE DE LA SAINT-SYLVESTRE  
23.12.2023 – 03.01.2024





# NOËL MONTAGNARD TYROLIEN

AVEC UNE NUIT OFFERTE

16.12. – 28.12.2023

## Y compris tous les extras de Karwendel

(voir pages 14 & 15)

### UN CADEAU DE NOËL PAR PERSONNE

- Boisson de bienvenue avec un gâteau de Noël maison
- Balade en traîneau dans les vallées de Karwendel sans voitures
- Réception dans la cuisine de notre hôtel
- Retraite aux flambeaux avec une causerie la veille de Noël sur la terrasse de l'hôtel
- Fête de Noël pleine d'ambiance avec un dîner de gala festif
- Visite de la messe de minuit à l'église de la Sainte Trinité de Pertisau
- 1 massage complet du corps environ 50 min.
- 1 bain bien-être revitalisant de votre choix environ 20 min.

Offre valable uniquement pour une arrivée entre le 16.12. et 19.12.2023

**POUR 8 NUITS, VOUS  
ÉCONOMISEZ AU  
MOINS € 338,-  
PAR PERSONNE/  
SÉJOUR**

**& POUR 9 NUITS, VOUS  
ÉCONOMISEZ AU  
MOINS € 395,-  
PAR PERSONNE/  
SÉJOUR**



## 8 NUITS AU PRIX DE 7 OU 9 NUITS AU PRIX DE 8

Prix par personne et par séjour! Réduction valable exclusivement à partir de la 8e nuit.	8 = 7		9 = 8	
	TARIF PRÉFÉRENTIEL	AU LIEU DE	TARIF PRÉFÉRENTIEL	AU LIEU DE
CHAMBRE CONFORT DOUBLE	€ 1.713,-	€ 2.051,-	€ 1.937,-	€ 2.332,-
CHAMBRE CONFORT DOUBLE CÔTÉ SUD	€ 1.727,-	€ 2.067,-	€ 1.953,-	€ 2.350,-
CHAMBRE « SONNJOCH » « WELLNESS-NESTL » JUNIOR	€ 1.811,-	€ 2.189,-	€ 2.049,-	€ 2.497,-
« SCHMUCKKASTL » JUNIOR	€ 1.860,-	€ 2.245,-	€ 2.105,-	€ 2.560,-
« SCHMUCKKASTL » CHAMBRE DE LUXE BIO « NID DOUILLET »	€ 1.881,-	€ 2.269,-	€ 2.129,-	€ 2.587,-
CHAMBRE ALPINJUWEL	€ 1.916,-	€ 2.309,-	€ 2.169,-	€ 2.632,-
« WELLNESS-NESTL » CHAMBRE « MAGIE DES MONTAGNES »	€ 1.944,-	€ 2.341,-	€ 2.201,-	€ 2.668,-
SUITE JUNIOR SEEBERG CHAMBRE « AU CHARME ALPIN » SUITE JUNIOR PANORAMIQUE	€ 1.993,-	€ 2.397,-	€ 2.257,-	€ 2.731,-
SUITE JUNIOR ADLERHORST SUITE FAMILIALE BIO SUITE « SENSATION DE BIEN-ÊTRE »	€ 2.014,-	€ 2.421,-	€ 2.281,-	€ 2.758,-
KARWENDEL SUITE ACHENSEE SUITE « SENSATION DE BIENÊTRE » ORIENTÉE SUD	€ 2.049,-	€ 2.461,-	€ 2.321,-	€ 2.803,-
SUITE RELAX SUITE « MAGIE DES MONTAGNES »	€ 2.105,-	€ 2.541,-	€ 2.385,-	€ 2.899,-
SUITE DE LUXE PANORAMIQUE	€ 2.189,-	€ 3.127,-	€ 2.481,-	€ 3.742,-
SUITE DE LUXE « NATURE PURE »	€ 2.364,-	€ 3.377,-	€ 2.681,-	€ 4.042,-

ET EN OUTRE, VOUS PAYEZ DU DÉBUT À LA FIN DU SÉJOUR LE PRIX D'AVANT NOËL AU LIEU DU PRIX DE LA SAINT SYLVESTRE (Au lieu de prix calculés sur la base de l'arrivée 17.12.)



# BOMBANCE DE LA SAINT-SYLVESTRE



23.12.2023 – 03.01.2024

## Y compris tous les extras de Karwendel

(voir pages 14 &amp; 15)

### 7 NUITS ENTRE

LE 25 DÉCEMBRE 2023 ET LE 3 JANVIER 2024

### 10 NUITS ENTRE

LE 23 DÉCEMBRE 2023 ET LE 2 JANVIER 2024

### 14 NUITS ENTRE

LE 20 DÉCEMBRE 2023 ET LE 3 JANVIER 2024

### Y COMPRIS

### Y COMPRIS

- Dîner de gala de la Saint-Sylvestre (+ 1 bouteille de champagne par chambre)
- Buffet de minuit exquis
- Dansons jusqu'à la nouvelle année avec groupe renommé
- Brunch épicé le jour de l'an

### PAR PERSONNE

- 1 massage du visage environ 25 min.
- 1 massage antistress environ 25 min.
- 1 bain bien-être revitalisant de votre choix environ 25 min.

Prix par personne et par séjour!	7 NUITS
CHAMBRE CONFORT DOUBLE	€ 2.092,-
CHAMBRE CONFORT DOUBLE CÔTÉ SUD	€ 2.106,-
CHAMBRE « SONNJOCH » « WELLNESS-NESTL » JUNIOR	€ 2.281,-
« SCHMUCKKASTL » JUNIOR	€ 2.330,-
« SCHMUCKKASTL » CHAMBRE DE LUXE BIO « NID DOUILLET »	€ 2.351,-
CHAMBRE ALPINJUWEL	€ 2.386,-
« WELLNESS-NESTL » CHAMBRE « MAGIE DES MONTAGNES »	€ 2.414,-
SUITE JUNIOR SEEBERG CHAMBRE « AU CHARME ALPIN » SUITE JUNIOR PANORAMIQUE	€ 2.463,-
SUITE JUNIOR ADLERHORST SUITE FAMILIALE BIO SUITE « SENSATION DE BIEN-ÊTRE »	€ 2.484,-
KARWENDEL SUITE ACHENSEE SUITE « SENSATION DE BIENÊTRE » ORIENTÉE SUD	€ 2.519,-
SUITE RELAX SUITE « MAGIE DES MONTAGNES »	€ 2.631,-
SUITE DE LUXE PANORAMIQUE*	2 – 4 Pers. € 1.230,-
	5 – 6 Pers. € 1.610,-
SUITE DE LUXE « NATURE PURE »*	2 – 4 Pers. € 1.330,-
	5 – 6 Pers. € 1.910,-

Supplément Saint-Sylvestre obligatoire 95 € par personne (à partir de 16 ans)

Prix pour 10 et 14 nuits sur demande.

\*Prix forfaitaire par suite/nuite.



Prix par personne et par séjour!ARRIVÉE POSSIBLE TOUS LES JOURS!	2 NUITS	3 NUITS	4 NUITS
CHAMBRE CONFORT DOUBLE	€ 558,-	€ 776,-	€ 1.008,-
CHAMBRE CONFORT DOUBLE CÔTÉ SUD	€ 562,-	€ 782,-	€ 1.016,-
CHAMBRE « SONNJOCH » « WELLNESS-NESTL » JUNIOR	€ 586,-	€ 818,-	€ 1.064,-
« SCHMUCKKASTL » JUNIOR	€ 600,-	€ 839,-	€ 1.092,-
« SCHMUCKKASTL » CHAMBRE DE LUXE BIO « NID DOUILLET »	€ 606,-	€ 848,-	€ 1.104,-
CHAMBRE ALPINJUWEL	€ 616,-	€ 863,-	€ 1.124,-
« WELLNESS-NESTL » CHAMBRE « MAGIE DES MONTAGNES »	€ 624,-	€ 875,-	€ 1.140,-
SUITE JUNIOR SEEBERG CHAMBRE « AU CHARME ALPIN » SUITE JUNIOR PANORAMIQUE	€ 638,-	€ 896,-	€ 1.168,-
SUITE JUNIOR ADLERHORST SUITE FAMILIALE BIO SUITE « SENSATION DE BIEN-ÊTRE »	€ 644,-	€ 905,-	€ 1.180,-
KARWENDEL SUITE ACHENSEE SUITE « SENSATION DE BIENÊTRE » ORIENTÉE SUD	€ 654,-	€ 920,-	€ 1.200,-
SUITE RELAX SUITE « MAGIE DES MONTAGNES »	€ 670,-	€ 944,-	€ 1.232,-
SUITE DE LUXE PANORAMIQUE	€ 694,-	€ 980,-	€ 1.280,-
SUITE DE LUXE « NATURE PURE »	€ 744,-	€ 1.055,-	€ 1.380,-

# JOURNÉES DES ROIS MAGES

03.01. – 07.01.2024

## Y compris tous les extras de Karwendel

(voir pages 14 &amp; 15)

On devrait s'offrir quelques journées exceptionnelles au Karwendel.

## Y COMPRIS PAR PERSONNE :

- 1 massage aux tampons aux herbes environ 25 min.
- 1 bain bien-être revitalisant de votre choix environ 25 min.

## VOUS ÉCONOMISEZ 20% SUR LE PRIX DES SOINS

LE GROUPE  
«STERNSINGER»  
VIENT

NOUS PORTER LA JOYEUSE NOUVELLE.



## SEMAINE POUR NOS VACANCIERS HABITUELS

07.01. – 14.01.2024

### Y compris tous les extras de Karwendel

(voir pages 14 & 15)

Nous sommes heureux de pouvoir vous saluer pour cette semaine très particulière cette année également. Pour vous remercier de votre fidélité, nous vous proposons une semaine particulière à des prix très particuliers !

**À PARTIR DE 7 NUITÉES, 10 % DE RÉDUCTION  
SUR LE TARIF NORMAL**



## VOUS ÉCONOMISEZ -10% SUR LE PRIX JOURNALIER

Prix par personne et par séjour! Confirmation invariablement valable seulement pour 7 nuits ou plus.	7 NUITS	
	TARIF PRÉFÉRENTIEL	AU LIEU DE
CHAMBRE CONFORT DOUBLE	€ 1.172,-	€ 1.302,-
CHAMBRE CONFORT DOUBLE CÔTÉ SUD	€ 1.184,-	€ 1.316,-
CHAMBRE « SONNJOCH » « WELLNESS-NESTL » JUNIOR	€ 1.254,-	€ 1.393,-
« SCHMUCKKASTL » JUNIOR	€ 1.298,-	€ 1.442,-
« SCHMUCKKASTL » CHAMBRE DE LUXE BIO « NID DOUILLET »	€ 1.317,-	€ 1.463,-
CHAMBRE ALPINJUWEL	€ 1.348,-	€ 1.498,-
« WELLNESS-NESTL » CHAMBRE « MAGIE DES MONTAGNES »	€ 1.373,-	€ 1.526,-
SUITE JUNIOR SEEBERG CHAMBRE « AU CHARME ALPIN » SUITE JUNIOR PANORAMIQUE	€ 1.424,-	€ 1.582,-
SUITE JUNIOR ADLERHORST SUITE FAMILIALE BIO SUITE « SENSATION DE BIEN-ÊTRE »	€ 1.443,-	€ 1.603,-
KARWENDEL SUITE ACHENSEE SUITE « SENSATION DE BIENÊTRE » ORIENTÉE SUD	€ 1.474,-	€ 1.638,-
SUITE RELAX SUITE « DES MONTAGNES »	€ 1.525,-	€ 1.694,-
SUITE DE LUXE PANORAMIQUE	€ 1.600,-	€ 1.778,-
SUITE DE LUXE « NATURE PURE »	€ 1.758,-	€ 1.953,-





# SEMAINES ENNEIGÉES

AVEC VOTRE BONUS D'HIVER PERSONNEL

13.01. – 27.01.2024

## Y compris tous les extras de Karwendel

(voir pages 14 & 15)

## 7 NUITS AU PRIX DE 6!

### BONUS D'HIVER

- 1 dégustation de schnaps dans la distillerie Kostenzer avec une visite guidée de la distillerie (le lundi)
- 1 retraite aux flambeaux avec une réception « Jagatee » sur la terrasse de l'hôtel (le mercredi)
- 1 sortie commune pour tout le monde avec la famille des hôteliers Rieser dans la région d'Achensee avec une halte au refuge (le jeudi)
- 1 dîner de gala sous la devise « Nuit d'hiver » (le vendredi)
- 1 balade en traîneau dans les vallées de Karwendel
- À l'arrivée, une super surprise enneigée par chambre

## 7 NUITS AU PRIX DE 6! AVEC VOTRE BONUS D'HIVER PERSONNEL

Prix par personne et par séjour! ARRIVÉE POSSIBLE TOUS LES JOURS!	7 = 6	
	TARIF PRÉFÉRENTIEL	AU LIEU DE
CHAMBRE CONFORT DOUBLE	€ 1.261,-	€ 1.447,-
CHAMBRE CONFORT DOUBLE CÔTÉ SUD	€ 1.273,-	€ 1.461,-
CHAMBRE « SONNJOCH » « WELLNESS-NESTL » JUNIOR	€ 1.339,-	€ 1.538,-
« SCHMUCKKASTL » JUNIOR	€ 1.381,-	€ 1.587,-
« SCHMUCKKASTL » CHAMBRE DE LUXE BIO « NID DOUILLET »	€ 1.399,-	€ 1.608,-
CHAMBRE ALPINJUWEL	€ 1.429,-	€ 1.643,-
« WELLNESS-NESTL » CHAMBRE « MAGIE DES MONTAGNES »	€ 1.453,-	€ 1.671,-
SUITE JUNIOR SEEBERG CHAMBRE « AU CHARME ALPIN » SUITE JUNIOR PANORAMIQUE	€ 1.501,-	€ 1.727,-
SUITE JUNIOR ADLERHORST SUITE FAMILIALE BIO SUITE « SENSATION DE BIEN-ÊTRE »	€ 1.519,-	€ 1.748,-
KARWENDEL SUITE ACHENSEE SUITE « SENSATION DE BIEN-ÊTRE » ORIENTÉE SUD	€ 1.549,-	€ 1.783,-
SUITE RELAX SUITE « MAGIE DES MONTAGNES »	€ 1.597,-	€ 1.839,-
SUITE DE LUXE PANORAMIQUE	€ 1.669,-	€ 1.923,-
SUITE DE LUXE « NATURE PURE »	€ 1.819,-	€ 2.098,-







## FORFAIT DE PÂQUES

28.03. – 01.04.2024

### Y compris tous les extras de Karwendel

(voir pages 14 & 15)

**LES ENFANTS JUSQU'À 12 ANS PROFITENT À CETTE PÉRIODE DE L'HÉBERGEMENT AU PRIX SPÉCIAL DE 40 € PAR JOUR (S'ILS SONT LOGÉS DANS LA CHAMBRE DE 2 ADULTES PAYANT PLEIN TARIF), PEU IMPORTE LA CATÉGORIE DE CHAMBRE.**

**De plus, pour les enfants, la restauration est incluse du 1er au 28.03. - 01.04, avec une petite surprise de Pâques en plus.**

### ET POUR QUE LES PARENTS AUSSI Y TROUVENT LEUR COMPTE:

- Journée de la Maison avec réception-apéritif au bar de l'hôtel et dîner de gala à 7 plats (le vendredi)
- Brunch de Pâques jusqu'à 12h le dimanche de Pâques – savourez et faites-vous chouchouter
- 1 massage sportive par adulte (25 min.) contre la fatigue de printemps dans notre spa „Vitalgarten“.

Prix par personne et par séjour! Réservation possible uniquement à partir de 3 nuits!	3 NUITS	4 NUITS
CHAMBRE CONFORT DOUBLE	€ 736,-	€ 968,-
CHAMBRE CONFORT DOUBLE CÔTÉ SUD	€ 742,-	€ 976,-
CHAMBRE « SONNJOCH » « WELLNESS-NESTL » JUNIOR	€ 778,-	€ 1.024,-
« SCHMUCKKASTL » JUNIOR	€ 799,-	€ 1.052,-
« SCHMUCKKASTL » CHAMBRE DE LUXE BIO « NID DOUILLET »	€ 808,-	€ 1.064,-
CHAMBRE ALPINJUWEL	€ 823,-	€ 1.084,-
« WELLNESS-NESTL » CHAMBRE « MAGIE DES MONTAGNES »	€ 835,-	€ 1.100,-
SUITE JUNIOR SEEBERG CHAMBRE « AU CHARME ALPIN » SUITE JUNIOR PANORAMIQUE	€ 856,-	€ 1.128,-
SUITE JUNIOR ADLERHORST SUITE FAMILIALE BIO SUITE « SENSATION DE BIEN-ÊTRE »	€ 865,-	€ 1.140,-
KARWENDEL SUITE ACHENSEE SUITE « SENSATION DE BIENÊTRE » ORIENTÉE SUD	€ 880,-	€ 1.160,-
SUITE RELAX SUITE « MAGIE DES MONTAGNES »	€ 904,-	€ 1.192,-
SUITE DE LUXE PANORAMIQUE	€ 940,-	€ 1.240,-
SUITE DE LUXE « NATURE PURE »	€ 1.015,-	€ 1.340,-



## SURPRISE DE PÂQUES

pour nos hôtes en bas âge!





# SÉJOUR DE SKI DE FOND

07.01. – 10.02.2024

18.02. – 28.03.2024

## Y compris tous les extras de Karwendel

(voir pages 14 &amp; 15)

Glissant le long de l'Achensee devant le merveilleux panorama de Karwendel, dans un paysage respirant le calme et semblant peint en blanc & bleu... on rencontre rarement des domaines skiables aussi beaux.

## Y COMPRIS PAR PERSONNE

- Un cours de ski de fond de 3 jours pour votre sécurité sur une piste de ski de fond (du lundi au mercredi de 10h00 à 12h00)
- 1 bain à l'arnica et à la tourbière relaxant environ 20 min.
- 1 massage pour sportif environ 25 min.

**ARRIVÉE POSSIBLE SEULEMENT LE SAMEDI,  
OU LE DIMANCHE.**



## Y COMPRIS COURS DE SKI DE FOND

Prix par personne et par séjour! Se réserve uniquement pour 5 ou 7 nuits. Arrivée possible seulement le samedi ou le dimanche.	5 NUITS		7 NUITS	
	07.01. – 27.01.2024	27.01. – 10.02.2024 18.02. – 28.03.2024	07.01. – 27.01.2024	27.01. – 10.02.2024 18.02. – 28.03.2024
CHAMBRE CONFORT DOUBLE	€ 1.155,-	€ 1.205,-	€ 1.487,-	€ 1.557,-
CHAMBRE CONFORT DOUBLE CÔTÉ SUD	€ 1.165,-	€ 1.215,-	€ 1.501,-	€ 1.571,-
CHAMBRE « SONNJOCH » « WELLNESS-NESTL » JUNIOR	€ 1.220,-	€ 1.300,-	€ 1.578,-	€ 1.690,-
« SCHMUCKKASTL » JUNIOR	€ 1.255,-	€ 1.335,-	€ 1.627,-	€ 1.739,-
« SCHMUCKKASTL » CHAMBRE DE LUXE BIO « NID DOUILLET »	€ 1.270,-	€ 1.350,-	€ 1.648,-	€ 1.760,-
CHAMBRE ALPINJUWEL	€ 1.295,-	€ 1.375,-	€ 1.683,-	€ 1.795,-
« WELLNESS-NESTL » CHAMBRE « MAGIE DES MONTAGNES »	€ 1.315,-	€ 1.395,-	€ 1.711,-	€ 1.823,-
SUITE JUNIOR SEEBERG CHAMBRE « AU CHARME ALPIN » SUITE JUNIOR PANORAMIQUE	€ 1.355,-	€ 1.430,-	€ 1.767,-	€ 1.872,-
SUITE JUNIOR ADLERHORST SUITE FAMILIALE BIO SUITE « SENSATION DE BIEN-ÊTRE »	€ 1.370,-	€ 1.445,-	€ 1.788,-	€ 1.893,-
KARWENDEL SUITE ACHENSEE SUITE « SENSATION DE BIENÊTRE » ORIENTÉE SUD	€ 1.395,-	€ 1.470,-	€ 1.823,-	€ 1.928,-
SUITE RELAX SUITE « MAGIE DES MONTAGNES »	€ 1.435,-	€ 1.510,-	€ 1.879,-	€ 1.984,-
SUITE DE LUXE PANORAMIQUE	€ 1.495,-	€ 1.570,-	€ 1.963,-	€ 2.068,-
SUITE DE LUXE « NATURE PURE »	€ 1.620,-	€ 1.695,-	€ 2.138,-	€ 2.243,-





# JOURNÉES DE DÉLICÉS CULINAIRES

30.11. – 16.12.2023

07.01. – 28.03.2024

## Y compris tous les extras de Karwendel

(voir pages 14 &amp; 15)

### Y COMPRIS

- 3, 4, 5, 6 ou 7 nuits dans une chambre équipée de tout le confort que le Karwendel peut vous proposer
- Menu de dégustation à 7 plats dans notre restaurant gastronomique forestier (récompensé par 2 toques - 14,5 points au guide Gault Millau 2023) avec l'accompagnement en vin approprié (1 verre de vin adapté servi à chaque plat)
- Des fraises fraîches dans votre chambre à votre arrivée
- Duo de millésimes des Karwendel à emporter (1 bouteille de vin rouge et 1 bouteille de vin blanc du millésime exclusif des Karwendel)
- 1 massage aux huiles aromatiques d'env. 25 min.
- 1 confortable promenade en traîneau tiré par des chevaux dans la vallée du Karwendel

**PENDANT L'AVENT,**  
à réserver au même prix, programme spécial de l'Avent inclus.

Prix par personne et par séjour! Réservation possible uniquement pour 3 nuits! Prix sur demande. <b>ARRIVÉE POSSIBLE TOUS LES JOURS!</b>	4 NUITS		
	30.11. – 16.12.23 07.01. – 27.01.24	27.01. – 10.02.24 18.02. – 28.03.24	10.02. – 18.02.24
CHAMBRE CONFORT DOUBLE	€ 946,-	€ 986,-	€ 1.098,-
CHAMBRE CONFORT DOUBLE CÔTÉ SUD	€ 954,-	€ 994,-	€ 1.106,-
CHAMBRE « SONNJOCH » « WELLNESS-NESTL » JUNIOR	€ 998,-	€ 1.062,-	€ 1.154,-
« SCHMUCKKASTL » JUNIOR	€ 1.026,-	€ 1.090,-	€ 1.182,-
« SCHMUCKKASTL » CHAMBRE DE LUXE BIO « NID DOUILLET »	€ 1.038,-	€ 1.102,-	€ 1.194,-
CHAMBRE ALPINJUWEL	€ 1.058,-	€ 1.122,-	€ 1.214,-
« WELLNESS-NESTL » CHAMBRE « MAGIE DES MONTAGNES »	€ 1.074,-	€ 1.138,-	€ 1.230,-
SUITE JUNIOR SEEBERG CHAMBRE « AU CHARME ALPIN » SUITE JUNIOR PANORAMIQUE	€ 1.106,-	€ 1.166,-	€ 1.258,-
SUITE JUNIOR ADLERHORST SUITE FAMILIALE BIO SUITE « SENSATION DE BIEN-ÊTRE »	€ 1.118,-	€ 1.178,-	€ 1.270,-
KARWENDEL SUITE ACHENSEE SUITE « SENSATION DE BIENÊTRE » ORIENTÉE SUD	€ 1.138,-	€ 1.198,-	€ 1.290,-
SUITE RELAX SUITE « MAGIE DES MONTAGNES »	€ 1.170,-	€ 1.230,-	€ 1.322,-
SUITE DE LUXE PANORAMIQUE	€ 1.218,-	€ 1.278,-	€ 1.370,-
SUITE DE LUXE « NATURE PURE »	€ 1.318,-	€ 1.378,-	€ 1.470,-



5 NUITS			6 NUITS			7 NUITS		
30.11. – 16.12.23 07.01. – 27.01.24	27.01. – 10.02.24 18.02. – 28.03.24	10.02. – 18.02.24	30.11. – 16.12.23 07.01. – 27.01.24	27.01. – 10.02.24 18.02. – 28.03.24	10.02. – 18.02.24	30.11. – 16.12.23 07.01. – 27.01.24	27.01. – 10.02.24 18.02. – 28.03.24	10.02. – 18.02.24
€ 1.140,-	€ 1.190,-	€ 1.330,-	€ 1.334,-	€ 1.394,-	€ 1.562,-	€ 1.472,-	€ 1.542,-	€ 1.738,-
€ 1.150,-	€ 1.200,-	€ 1.340,-	€ 1.346,-	€ 1.406,-	€ 1.574,-	€ 1.486,-	€ 1.556,-	€ 1.752,-
€ 1.205,-	€ 1.285,-	€ 1.400,-	€ 1.412,-	€ 1.508,-	€ 1.646,-	€ 1.563,-	€ 1.675,-	€ 1.836,-
€ 1.240,-	€ 1.320,-	€ 1.435,-	€ 1.454,-	€ 1.550,-	€ 1.688,-	€ 1.612,-	€ 1.724,-	€ 1.885,-
€ 1.255,-	€ 1.335,-	€ 1.450,-	€ 1.472,-	€ 1.568,-	€ 1.706,-	€ 1.633,-	€ 1.745,-	€ 1.906,-
€ 1.280,-	€ 1.360,-	€ 1.475,-	€ 1.502,-	€ 1.598,-	€ 1.736,-	€ 1.668,-	€ 1.780,-	€ 1.941,-
€ 1.300,-	€ 1.380,-	€ 1.495,-	€ 1.526,-	€ 1.622,-	€ 1.760,-	€ 1.696,-	€ 1.808,-	€ 1.969,-
€ 1.340,-	€ 1.415,-	€ 1.530,-	€ 1.574,-	€ 1.664,-	€ 1.802,-	€ 1.752,-	€ 1.857,-	€ 2.018,-
€ 1.355,-	€ 1.430,-	€ 1.545,-	€ 1.592,-	€ 1.682,-	€ 1.820,-	€ 1.773,-	€ 1.878,-	€ 2.039,-
€ 1.380,-	€ 1.455,-	€ 1.570,-	€ 1.622,-	€ 1.712,-	€ 1.850,-	€ 1.808,-	€ 1.913,-	€ 2.074,-
€ 1.420,-	€ 1.495,-	€ 1.610,-	€ 1.670,-	€ 1.760,-	€ 1.898,-	€ 1.864,-	€ 1.969,-	€ 2.130,-
€ 1.480,-	€ 1.555,-	€ 1.670,-	€ 1.742,-	€ 1.832,-	€ 1.970,-	€ 1.948,-	€ 2.053,-	€ 2.214,-
€ 1.605,-	€ 1.680,-	€ 1.795,-	€ 1.892,-	€ 1.982,-	€ 2.120,-	€ 2.123,-	€ 2.228,-	€ 2.389,-



# MIDWEEK- WELLNESS- SPECIAL



07.01. – 10.02.2024  
18.02. – 28.03.2024

## Y compris tous les extras de Karwendel

(voir pages 14 & 15)

Pour tous ceux qui voudraient échapper au quotidien et se ressourcer rapidement, nous proposons un Midweek-Wellness-Special. Bien-être de luxe, se laisser choyer de la tête aux pieds avec le bon-cadeau bien-être offert.

**Un bon-cadeau bien-être d'une valeur de € 40,- par personne pour 4 nuitées – GRATUIT**

**Un bon-cadeau bien-être d'une valeur de € 50,- par personne pour 5 nuitées – GRATUIT**

Le bon-cadeau peut être utilisé exclusivement pour les soins.

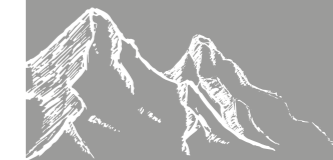
**4 NUITS – BON DE 40 € (PAR PERS.)**  
**5 NUITS – BON DE 50 € (PAR PERS.)**

Prix par personne et par séjour! Réservation possible uniquement pour 4 ou 5 nuits. <b>Arrivée possible uniquement le samedi, le dimanche ou le lundi!</b>	4 NUITS		5 NUITS	
	07.01. – 27.01.24	27.01. – 10.02.24 18.02. – 28.03.24	07.01. – 27.01.24	27.01. – 10.02.24 18.02. – 28.03.24
CHAMBRE CONFORT DOUBLE	€ 776,-	€ 816,-	€ 970,-	€ 1.020,-
CHAMBRE CONFORT DOUBLE CÔTÉ SUD	€ 784,-	€ 824,-	€ 980,-	€ 1.030,-
CHAMBRE « SONNJOCH » « WELLNESS-NESTL » JUNIOR	€ 828,-	€ 892,-	€ 1.035,-	€ 1.115,-
« SCHMUCKKASTL » JUNIOR	€ 856,-	€ 920,-	€ 1.070,-	€ 1.150,-
« SCHMUCKKASTL » CHAMBRE DE LUXE BIO « NID DOUILLET »	€ 868,-	€ 932,-	€ 1.085,-	€ 1.165,-
CHAMBRE ALPINJUWEL	€ 888,-	€ 952,-	€ 1.110,-	€ 1.190,-
« WELLNESS-NESTL » CHAMBRE « MAGIE DES MONTAGNES »	€ 904,-	€ 968,-	€ 1.130,-	€ 1.210,-
SUITE JUNIOR SEEBERG CHAMBRE «AU CHARME ALPIN» SUITE JUNIOR PANORAMIQUE	€ 936,-	€ 996,-	€ 1.170,-	€ 1.245,-
SUITE JUNIOR ADLERHORST SUITE FAMILIALE BIO SUITE « SENSATION DE BIEN-ÊTRE »	€ 948,-	€ 1.008,-	€ 1.185,-	€ 1.260,-
KARWENDEL SUITE ACHENSEE SUITE « SENSATION DE BIENÊTRE » ORIENTÉE SUD	€ 968,-	€ 1.028,-	€ 1.210,-	€ 1.285,-
SUITE RELAX SUITE « MAGIE DES MONTAGNES »	€ 1.000,-	€ 1.060,-	€ 1.250,-	€ 1.325,-
SUITE DE LUXE PANORAMIQUE	€ 1.048,-	€ 1.108,-	€ 1.310,-	€ 1.385,-
SUITE DE LUXE « NATURE PURE »	€ 1.148,-	€ 1.208,-	€ 1.435,-	€ 1.510,-



## Y COMPRIS CARTE DE SKI POUR LA RÉGION D'ACHENSEE

Prix par personne et par séjour! Réservation possible uniquement pour 7 nuits! <b>ARRIVÉE POSSIBLE TOUS LES JOURS!</b>	7 NUITS		
	07.01. – 27.01.24	27.01. – 10.02.24 18.02. – 28.03.24	10.02. – 18.02.24
CHAMBRE CONFORT DOUBLE	€ 1.672,-	€ 1.742,-	€ 1.938,-
CHAMBRE CONFORT DOUBLE CÔTÉ SUD	€ 1.686,-	€ 1.756,-	€ 1.952,-
CHAMBRE « SONNJOCH » « WELLNESS-NESTL » JUNIOR	€ 1.763,-	€ 1.875,-	€ 2.036,-
« SCHMUCKKASTL » JUNIOR	€ 1.812,-	€ 1.924,-	€ 2.085,-
« SCHMUCKKASTL » CHAMBRE DE LUXE BIO « NID DOUILLET »	€ 1.833,-	€ 1.945,-	€ 2.106,-
CHAMBRE ALPINJUWEL	€ 1.868,-	€ 1.980,-	€ 2.141,-
« WELLNESS-NESTL » CHAMBRE « MAGIE DES MONTAGNES »	€ 1.896,-	€ 2.008,-	€ 2.169,-
SUITE JUNIOR SEEBERG CHAMBRE «AU CHARME ALPIN» SUITE JUNIOR PANORAMIQUE	€ 1.952,-	€ 2.057,-	€ 2.218,-
SUITE JUNIOR ADLERHORST SUITE FAMILIALE BIO SUITE « SENSATION DE BIEN-ÊTRE »	€ 1.973,-	€ 2.078,-	€ 2.239,-
KARWENDEL SUITE ACHENSEE SUITE « SENSATION DE BIENÊTRE » ORIENTÉE SUD	€ 2.008,-	€ 2.113,-	€ 2.274,-
SUITE RELAX SUITE « MAGIE DES MONTAGNES »	€ 2.064,-	€ 2.169,-	€ 2.330,-
SUITE DE LUXE « NATURE PURE »	€ 2.148,-	€ 2.253,-	€ 2.414,-
NATUR-PUR-LUXUS-SUITE	€ 2.323,-	€ 2.428,-	€ 2.589,-



# UN SUCCÈS DE SKI ALPIN

07.01. – 28.03.2024

## Y compris tous les extras de Karwendel

(voir pages 14 & 15)

## Y COMPRIS PAR PERSONNE

- Carte régionale de ski pour 5 jours pour la région d'Achensee (Pertisau - Maurach - Achenkirch)
- 1 soin sport & vitalité environ 45 min.
- massage régénérateur pour sportif environ 25 min.
- 1 après-ski bien-être sur la terrasse de notre hôtel – savourez 1 bouteille de Prosecco rosé sur nos chaises longues avec peau de mouton (par chambre)





# KARWENDEL À DÉCOUVRIR ET REDÉCOUVRIR

30.11. – 16.12.2023  
07.01. – 28.03.2024

**Y compris tous les extras de Karwendel**  
(voir pages 14 & 15)

## « JOURNÉE MONA LISA » POUR MADAME

- 1 massage du visage environ 25 min.
- 1 enveloppement à l'huile d'onagre 25 min.
- 1 massage partiel environ 25 min.

## « JOURNÉE HERMÈS » POUR MONSIEUR

- 1 massage de réflexologie plantaire environ 25 min.
- 1 bain de foin tyrolien environ 25 min.
- 1 massage partiel environ 25 min.

## PENDANT L'AVENT,

à réserver au même prix,  
programme spécial  
de l'Avent inclus.

**ÉCONOMISEZ -30 % SUR TOUTES  
LES SÉANCES DE SOINS!**



Prix par personne et par séjour! Réservation possible uniquement à partir de 3 nuits! <b>ARRIVÉE POSSIBLE TOUS LES JOURS!</b>	3 NUITS			4 NUITS			5 NUITS		
	30.11. – 16.12.23 07.01. – 27.01.24	27.01. – 10.02.24 18.02. – 28.03.24	10.02. – 18.02.24	30.11. – 16.12.23 07.01. – 27.01.24	27.01. – 10.02.24 18.02. – 28.03.24	10.02. – 18.02.24	30.11. – 16.12.23 07.01. – 27.01.24	27.01. – 10.02.24 18.02. – 28.03.24	10.02. – 18.02.24
CHAMBRE CONFORT DOUBLE	€ 687,-	€ 717,-	€ 801,-	€ 881,-	€ 921,-	€ 1.033,-	€ 1.075,-	€ 1.125,-	€ 1.265,-
CHAMBRE CONFORT DOUBLE CÔTÉ SUD	€ 693,-	€ 723,-	€ 807,-	€ 889,-	€ 929,-	€ 1.041,-	€ 1.085,-	€ 1.135,-	€ 1.275,-
CHAMBRE « SONNJOCH » « WELLNESS-NESTL » JUNIOR	€ 726,-	€ 774,-	€ 843,-	€ 933,-	€ 997,-	€ 1.089,-	€ 1.140,-	€ 1.220,-	€ 1.335,-
« SCHMUCKKASTL » JUNIOR	€ 747,-	€ 795,-	€ 864,-	€ 961,-	€ 1.025,-	€ 1.117,-	€ 1.175,-	€ 1.255,-	€ 1.370,-
« SCHMUCKKASTL » CHAMBRE DE LUXE BIO « NID DOUILLET »	€ 756,-	€ 804,-	€ 873,-	€ 973,-	€ 1.037,-	€ 1.129,-	€ 1.190,-	€ 1.270,-	€ 1.385,-
CHAMBRE ALPINJUWEL	€ 771,-	€ 819,-	€ 888,-	€ 993,-	€ 1.057,-	€ 1.149,-	€ 1.215,-	€ 1.295,-	€ 1.410,-
« WELLNESS-NESTL » CHAMBRE « MAGIE DES MONTAGNES »	€ 783,-	€ 831,-	€ 900,-	€ 1.009,-	€ 1.073,-	€ 1.165,-	€ 1.235,-	€ 1.315,-	€ 1.430,-
SUITE JUNIOR SEEBERG CHAMBRE « AU CHARME ALPIN » SUITE JUNIOR PANORAMIQUE	€ 807,-	€ 852,-	€ 921,-	€ 1.041,-	€ 1.101,-	€ 1.193,-	€ 1.275,-	€ 1.350,-	€ 1.465,-
SUITE JUNIOR ADLERHORST SUITE FAMILIALE BIO SUITE « SENSATION DE BIEN-ÊTRE »	€ 816,-	€ 861,-	€ 930,-	€ 1.053,-	€ 1.113,-	€ 1.205,-	€ 1.290,-	€ 1.365,-	€ 1.480,-
KARWENDEL SUITE ACHENSEE SUITE « SENSATION DE BIENÊTRE » ORIENTÉE SUD	€ 831,-	€ 876,-	€ 945,-	€ 1.073,-	€ 1.133,-	€ 1.225,-	€ 1.315,-	€ 1.390,-	€ 1.505,-
SUITE RELAX SUITE « MAGIE DES MONTAGNES »	€ 855,-	€ 900,-	€ 969,-	€ 1.105,-	€ 1.165,-	€ 1.257,-	€ 1.355,-	€ 1.430,-	€ 1.545,-
SUITE DE LUXE PANORAMIQUE	€ 891,-	€ 936,-	€ 1.005,-	€ 1.153,-	€ 1.213,-	€ 1.305,-	€ 1.415,-	€ 1.490,-	€ 1.605,-
SUITE DE LUXE « NATURE PURE »	€ 966,-	€ 1.011,-	€ 1.080,-	€ 1.253,-	€ 1.313,-	€ 1.405,-	€ 1.540,-	€ 1.615,-	€ 1.730,-



## ÉCONOMISEZ -20 % SUR LES SÉANCES DE SOINS

### JUST FOR LADIES

30.11. – 16.12.2023  
07.01. – 28.03.2024

**Y compris tous les extras de Karwendel**  
(voir pages 14 & 15)

**LA FORMULE FACILE POUR FEMMES :**  
que ce soit entre mère et fille, soeurs ou amies.

**1 BOUTEILLE DE PROSECCO À VOTRE ARRIVÉE DANS LA CHAMBRE!**

#### ET PAR DAME

- 1 soin du visage Comfort Zone (50 min.)
- gommage „Aromasoul“ (25 min.)



### PENDANT L'AVENT,

à réserver au même prix,  
programme spécial  
de l'Avent inclus.

Prix par personne et par séjour! Réservation possible uniquement à partir de 3 nuits! <b>ARRIVÉE POSSIBLE TOUS LES JOURS!</b>	3 NUITS			4 NUITS			5 NUITS		
	30.11. – 16.12.23 07.01. – 27.01.24	27.01. – 10.02.24 18.02. – 28.03.24	10.02. – 18.02.24	30.11. – 16.12.23 07.01. – 27.01.24	27.01. – 10.02.24 18.02. – 28.03.24	10.02. – 18.02.24	30.11. – 16.12.23 07.01. – 27.01.24	27.01. – 10.02.24 18.02. – 28.03.24	10.02. – 18.02.24
CHAMBRE CONFORT DOUBLE	€ 702,-	€ 732,-	€ 816,-	€ 896,-	€ 936,-	€ 1.048,-	€ 1.090,-	€ 1.140,-	€ 1.280,-
CHAMBRE CONFORT DOUBLE CÔTÉ SUD	€ 708,-	€ 738,-	€ 822,-	€ 904,-	€ 944,-	€ 1.056,-	€ 1.100,-	€ 1.150,-	€ 1.290,-
CHAMBRE « SONNJOCH » « WELLNESS-NESTL » JUNIOR	€ 741,-	€ 789,-	€ 858,-	€ 948,-	€ 1.012,-	€ 1.104,-	€ 1.155,-	€ 1.235,-	€ 1.350,-
« SCHMUCKKASTL » JUNIOR	€ 762,-	€ 810,-	€ 879,-	€ 976,-	€ 1.040,-	€ 1.132,-	€ 1.190,-	€ 1.270,-	€ 1.385,-
« SCHMUCKKASTL » CHAMBRE DE LUXE BIO « NID DOUILLET »	€ 771,-	€ 819,-	€ 888,-	€ 988,-	€ 1.052,-	€ 1.144,-	€ 1.205,-	€ 1.285,-	€ 1.400,-
CHAMBRE ALPINJUWEL	€ 786,-	€ 834,-	€ 903,-	€ 1.008,-	€ 1.072,-	€ 1.164,-	€ 1.230,-	€ 1.310,-	€ 1.425,-
« WELLNESS-NESTL » CHAMBRE « MAGIE DES MONTAGNES »	€ 798,-	€ 846,-	€ 915,-	€ 1.024,-	€ 1.088,-	€ 1.180,-	€ 1.250,-	€ 1.330,-	€ 1.445,-
SUITE JUNIOR SEEBERG CHAMBRE «AU CHARME ALPIN» SUITE JUNIOR PANORAMIQUE	€ 822,-	€ 867,-	€ 936,-	€ 1.056,-	€ 1.116,-	€ 1.208,-	€ 1.290,-	€ 1.365,-	€ 1.480,-
SUITE JUNIOR ADLERHORST SUITE FAMILIALE BIO SUITE « SENSATION DE BIEN-ÊTRE »	€ 831,-	€ 876,-	€ 945,-	€ 1.068,-	€ 1.128,-	€ 1.220,-	€ 1.305,-	€ 1.380,-	€ 1.495,-
KARWENDEL SUITE ACHENSEE SUITE « SENSATION DE BIENÊTRE » ORIENTÉE SUD	€ 846,-	€ 891,-	€ 960,-	€ 1.088,-	€ 1.148,-	€ 1.240,-	€ 1.330,-	€ 1.405,-	€ 1.520,-
SUITE RELAX SUITE « MAGIE DES MONTAGNES »	€ 870,-	€ 915,-	€ 984,-	€ 1.120,-	€ 1.180,-	€ 1.272,-	€ 1.370,-	€ 1.445,-	€ 1.560,-
SUITE DE LUXE PANORAMIQUE	€ 906,-	€ 951,-	€ 1.020,-	€ 1.168,-	€ 1.228,-	€ 1.320,-	€ 1.430,-	€ 1.505,-	€ 1.620,-
SUITE DE LUXE « NATURE PURE »	€ 981,-	€ 1.026,-	€ 1.095,-	€ 1.268,-	€ 1.328,-	€ 1.420,-	€ 1.555,-	€ 1.630,-	€ 1.745,-



# MOMENTS INOUBLIABLES À DEUX

30.11. – 16.12.2023

10.01. – 28.03.2024

## Y compris tous les extras de Karwendel

(voir pages 14 &amp; 15)

## UN HÔTEL ROMANTIQUE POUR TOUS LES SENS.

Pour les jeunes amoureux, à peine fiancés, mariés de longue date. Pour un anniversaire, une lune de miel, ou simplement comme ça... on peut fêter et savourer l'amour à tout moment.

## Y COMPRIS

- 1 bouteille de « Fürst Metternich » dans votre chambre à votre arrivée
- Bain romantique à deux dans notre baignoire en cristal avec des fruits frais et du Prosecco pétillant
- Massage synchronisé pour deux dans la cabine de massage double (25 min.)
- Dîner romantique aux chandelles

# ÉCONOMISEZ -20 % SUR LES SÉANCES DE SOINS

ET EN PLUS 1 BOUTEILLE DE MOUSSEUX DANS LA CHAMBRE



## PENDANT L'AVENT,

à réserver au même prix,  
programme spécial  
de l'Avent inclus.

Prix par personne et par séjour! Réservation possible uniquement à partir de 3 nuits! <b>ARRIVÉE POSSIBLE TOUS LES JOURS!</b>	3 NUITS			4 NUITS			5 NUITS		
	30.11. – 16.12.23 07.01. – 27.01.24	27.01. – 10.02.24 18.02. – 28.03.24	10.02. – 18.02.24	30.11. – 16.12.23 07.01. – 27.01.24	27.01. – 10.02.24 18.02. – 28.03.24	10.02. – 18.02.24	30.11. – 16.12.23 07.01. – 27.01.24	27.01. – 10.02.24 18.02. – 28.03.24	10.02. – 18.02.24
CHAMBRE CONFORT DOUBLE	€ 687,-	€ 717,-	€ 801,-	€ 881,-	€ 921,-	€ 1.033,-	€ 1.075,-	€ 1.125,-	€ 1.265,-
CHAMBRE CONFORT DOUBLE CÔTÉ SUD	€ 693,-	€ 723,-	€ 807,-	€ 889,-	€ 929,-	€ 1.041,-	€ 1.085,-	€ 1.135,-	€ 1.275,-
CHAMBRE « SONNJOCH » « WELLNESS-NESTL » JUNIOR	€ 726,-	€ 774,-	€ 843,-	€ 933,-	€ 997,-	€ 1.089,-	€ 1.140,-	€ 1.220,-	€ 1.335,-
« SCHMUCKKASTL » JUNIOR	€ 747,-	€ 795,-	€ 864,-	€ 961,-	€ 1.025,-	€ 1.117,-	€ 1.175,-	€ 1.255,-	€ 1.370,-
« SCHMUCKKASTL » CHAMBRE DE LUXE BIO « NID DOUILLET »	€ 756,-	€ 804,-	€ 873,-	€ 973,-	€ 1.037,-	€ 1.129,-	€ 1.190,-	€ 1.270,-	€ 1.385,-
CHAMBRE ALPINJUWEL	€ 771,-	€ 819,-	€ 888,-	€ 993,-	€ 1.057,-	€ 1.149,-	€ 1.215,-	€ 1.295,-	€ 1.410,-
« WELLNESS-NESTL » CHAMBRE « MAGIE DES MONTAGNES »	€ 783,-	€ 831,-	€ 900,-	€ 1.009,-	€ 1.073,-	€ 1.165,-	€ 1.235,-	€ 1.315,-	€ 1.430,-
SUITE JUNIOR SEEBERG CHAMBRE «AU CHARME ALPIN» SUITE JUNIOR PANORAMIQUE	€ 807,-	€ 852,-	€ 921,-	€ 1.041,-	€ 1.101,-	€ 1.193,-	€ 1.275,-	€ 1.350,-	€ 1.465,-
SUITE JUNIOR ADLERHORST SUITE FAMILIALE BIO SUITE « SENSATION DE BIEN-ÊTRE »	€ 816,-	€ 861,-	€ 930,-	€ 1.053,-	€ 1.113,-	€ 1.205,-	€ 1.290,-	€ 1.365,-	€ 1.480,-
KARWENDEL SUITE ACHENSEE SUITE « SENSATION DE BIENÊTRE » ORIENTÉE SUD	€ 831,-	€ 876,-	€ 945,-	€ 1.073,-	€ 1.133,-	€ 1.225,-	€ 1.315,-	€ 1.390,-	€ 1.505,-
SUITE RELAX SUITE « MAGIE DES MONTAGNES »	€ 855,-	€ 900,-	€ 969,-	€ 1.105,-	€ 1.165,-	€ 1.257,-	€ 1.355,-	€ 1.430,-	€ 1.545,-
SUITE DE LUXE PANORAMIQUE	€ 891,-	€ 936,-	€ 1.005,-	€ 1.153,-	€ 1.213,-	€ 1.305,-	€ 1.415,-	€ 1.490,-	€ 1.605,-
SUITE DE LUXE « NATURE PURE »	€ 966,-	€ 1.011,-	€ 1.080,-	€ 1.253,-	€ 1.313,-	€ 1.405,-	€ 1.540,-	€ 1.615,-	€ 1.730,-



# HAPPY FAMILY JOURNÉES BIEN-ÊTRE

07.01. – 28.03.2024

## PRIX AVANTAGEUX POUR LES ENFANTS

VOIR PAGE 50 & 51

### Y compris tous les extras de Karwendel

(voir pages 14 & 15)

3, 4, 5, 6 ou 7 nuits dans une chambre équipée de tout le confort que le Karwendel peut vous proposer

- Menus spéciaux pour les enfants pendant les vacances
- Fête de l'hôtel avec apéritif et dîner de gala à 7 plats (le vendredi)

### POUR MAMAN & PAPA

- 1 massage aux huiles essentielles environ 50 min. pour chacun

### POUR FILLES & GARÇONS

- 1 massage revigorant de la tête aux pieds environ 30 min. à partir 6 ans

### POUR TOUTE LA FAMILLE

- après-ski bien-être sur la terrasse de notre hôtel ou au bar de l'hôtel (1 bouteille de Prosecco rosé & 1 cocktail pour enfants par enfant)

Prix pour 2 adultes et séjour! ARRIVÉE POSSIBLE TOUS LES JOURS!	4 NUITS			5 NUITS			6 NUITS			7 NUITS		
	07.01. – 27.01.24	27.01. – 10.02.24 18.02. – 28.03.24	10.02. – 18.02.24	07.01. – 27.01.24	27.01. – 10.02.24 18.02. – 28.03.24	10.02. – 18.02.24	07.01. – 27.01.24	27.01. – 10.02.24 18.02. – 28.03.24	10.02. – 18.02.24	07.01. – 27.01.24	27.01. – 10.02.24 18.02. – 28.03.24	10.02. – 18.02.24
CHAMBRE CONFORT DOUBLE	€ 1.772,-	€ 1.852,-	€ 2.076,-	€ 2.160,-	€ 2.260,-	€ 2.540,-	€ 2.548,-	€ 2.668,-	€ 3.004,-	€ 2.824,-	€ 2.964,-	€ 3.356,-
CHAMBRE « SONNJOCH »	€ 1.876,-	€ 2.004,-	€ 2.188,-	€ 2.290,-	€ 2.450,-	€ 2.680,-	€ 2.704,-	€ 2.896,-	€ 3.172,-	€ 3.006,-	€ 3.230,-	€ 3.552,-
« SCHMUCKKASTL » CHAMBRE DE LUXE BIO « NID DOUILLET »	€ 1.956,-	€ 2.084,-	€ 2.268,-	€ 2.390,-	€ 2.550,-	€ 2.780,-	€ 2.824,-	€ 3.016,-	€ 3.292,-	€ 3.146,-	€ 3.370,-	€ 3.692,-
CHAMBRE ALPINJUWEL	€ 1.996,-	€ 2.124,-	€ 2.308,-	€ 2.440,-	€ 2.600,-	€ 2.830,-	€ 2.884,-	€ 3.076,-	€ 3.352,-	€ 3.216,-	€ 3.440,-	€ 3.762,-
« WELLNESS-NESTL » CHAMBRE « MAGIE DES MONTAGNES »	€ 2.028,-	€ 2.156,-	€ 2.340,-	€ 2.480,-	€ 2.640,-	€ 2.870,-	€ 2.932,-	€ 3.124,-	€ 3.400,-	€ 3.272,-	€ 3.496,-	€ 3.818,-
SUITE JUNIOR SEEBERG SUITE JUNIOR PANORAMIQUE	€ 2.092,-	€ 2.212,-	€ 2.396,-	€ 2.560,-	€ 2.710,-	€ 2.940,-	€ 3.028,-	€ 3.208,-	€ 3.484,-	€ 3.384,-	€ 3.594,-	€ 3.916,-
SUITE JUNIOR ADLERHORST SUITE FAMILIALE BIO SUITE « SENSATION DE BIEN-ÊTRE »	€ 2.116,-	€ 2.236,-	€ 2.420,-	€ 2.590,-	€ 2.740,-	€ 2.970,-	€ 3.064,-	€ 3.244,-	€ 3.520,-	€ 3.426,-	€ 3.636,-	€ 3.958,-
KARWENDEL SUITE ACHENSEE SUITE « SENSATION DE BIENÊTRE » ORIENTÉE SUD	€ 2.156,-	€ 2.276,-	€ 2.460,-	€ 2.640,-	€ 2.790,-	€ 3.020,-	€ 3.124,-	€ 3.304,-	€ 3.580,-	€ 3.496,-	€ 3.706,-	€ 4.028,-
SUITE RELAX SUITE « MAGIE DES MONTAGNES »	€ 2.220,-	€ 2.340,-	€ 2.524,-	€ 2.720,-	€ 2.870,-	€ 3.100,-	€ 3.220,-	€ 3.400,-	€ 3.676,-	€ 3.608,-	€ 3.818,-	€ 4.140,-
SUITE DE LUXE PANORAMIQUE	€ 2.316,-	€ 2.436,-	€ 2.620,-	€ 2.840,-	€ 2.990,-	€ 3.220,-	€ 3.364,-	€ 3.544,-	€ 3.820,-	€ 3.776,-	€ 3.986,-	€ 4.308,-
SUITE DE LUXE « NATURE PURE »	€ 2.516,-	€ 2.636,-	€ 2.820,-	€ 3.090,-	€ 3.240,-	€ 3.470,-	€ 3.664,-	€ 3.844,-	€ 4.120,-	€ 4.126,-	€ 4.336,-	€ 4.658,-





# KARWENDEL

UN SUCCÈS POUR LES FAMILLES

07.01. – 28.03.2024

**Y compris tous les extras de Karwendel**  
(voir pages 14 & 15)

- Nous accueillons les enfants jusqu'à leur 4e anniversaire gratuitement et entre 4 et 15 ans compris dans la chambre de leurs parents (2 personnes payant le plein tarif) au tarif enfant par jour avec notre pension bien-être pour enfants Karwendel.

## TARIFS PRÉFÉRENTIELS POUR LES ENFANTS



POSSIBLE UNIQUEMENT DANS LES CHAMBRES SUIVANTES:	0 – 3,99 ANS	4 – 8,99 ANS	9 – 11,99 ANS	12 – 15,99 ANS
CHAMBRE « CONFORT » CHAMBRE « SONNJOCH » « SCHMUCKKASTL » JUNIOR <b>NOUVEAU</b> CHAMBRE « SCHMUCKKASTL » <b>NOUVEAU</b> CHAMBRE DE LUXE BIO « NID DOUILLET » « WELLNESS-NESTL » CHAMBRE « MAGIE DES MONTAGNES » SUITE JUNIOR SEEBERG SUITE JUNIOR PANORAMIQUE SUITE RELAX SUITE « MAGIE DES MONTAGNES » JUNIOR SUITE « ADLERHORST » SUITE « SENSATION DE BIEN-ÊTRE » ORIENTÉE SUD SUITE « SENSATION DE BIEN-ÊTRE »	GRATUIT	€ 45,-	€ 50,-	€ 70,-
SUITE FAMILIALE BIO KARWENDEL SUITE ACHENSEE	GRATUIT	€ 50,-	€ 55,-	€ 80,-
SUITE DE LUXE PANORAMIQUE SUITE DE LUXE « NATURE PURE »	GRATUIT	€ 55,-	€ 60,-	€ 85,-





## CHAMBRE CONFORT DOUBLE

env. 27 m<sup>2</sup>

Une belle chambre double « Komfort » avec douche accessible et WC séparées, sèche-cheveux, TV satellite, radio, téléphone, accès Internet, WiFi gratuit, coffre-fort, coin salon et balcon



Prix par personne et par jour comprenant la pension 3/4	30.11. – 16.12.23 07.01. – 27.01.24	16.12. – 23.12.23 03.01. – 07.01.24 10.02. – 18.02.24 28.03. – 01.04.24	23.12.23 – 03.01.24	27.01. – 10.02.24 18.02. – 28.03.24
à partir de 7 jours	€ 186,-	€ 224,-	€ 281,-	€ 196,-
à partir de 3 – 6 jours	€ 194,-	€ 232,-	€ 289,-	€ 204,-
1 – 2 nuits	€ 201,-	€ 239,-	€ 296,-	€ 211,-

**Pour un séjour du dimanche au jeudi, vous bénéficiez de notre prix pour 7 jours**

- En cas d'arrivée le vendredi ou le samedi pour un séjour d'1 nuit, supplément de € 25,- par personne
- Supplément de chambre simple € 30,- par nuit (du 23.12 au 03.01 supplément chambre individuelle : +50% par nuit sur le prix journalier)
- En cas de séjour de 3 nuits maximum du 07/12 au 11/12/2023 supplément de 25 € par personne/nuit

**\*Supplément Saint-Sylvestre obligatoire 95 euros par personne (à partir de 16 ans)**

## CHAMBRE CONFORT DOUBLE

Côté Sud env. 27 m<sup>2</sup>

Une belle chambre double « Komfort » avec douche accessible, WC, sèche-cheveux, TV satellite, radio, téléphone, accès Internet, WiFi gratuit, coffre-fort, coin salon et balcon orienté vers le sud



Prix par personne et par jour comprenant la pension 3/4	30.11. – 16.12.23 07.01. – 27.01.24	16.12. – 23.12.23 03.01. – 07.01.24 10.02. – 18.02.24 28.03. – 01.04.24	23.12.23 – 03.01.24	27.01. – 10.02.24 18.02. – 28.03.24
à partir de 7 jours	€ 188,-	€ 226,-	€ 283,-	€ 198,-
à partir de 3 – 6 jours	€ 196,-	€ 234,-	€ 291,-	€ 206,-
1 – 2 nuits	€ 203,-	€ 241,-	€ 298,-	€ 213,-

**Pour un séjour du dimanche au jeudi, vous bénéficiez de notre prix pour 7 jours**

- En cas d'arrivée le vendredi ou le samedi pour un séjour d'1 nuit, supplément de € 25,- par personne
- Supplément de chambre simple € 30,- par nuit (du 23.12 au 03.01 supplément chambre individuelle : +50% par nuit sur le prix journalier)
- En cas de séjour de 3 nuits maximum du 07/12 au 11/12/2023 supplément de 25 € par personne/nuit

**\*Supplément Saint-Sylvestre obligatoire 95 euros par personne (à partir de 16 ans)**

## CHAMBRE « SONNJOCH »

env. 34 m<sup>2</sup>

Chambre double de luxe en pin alpin lambrissé avec une baignoire à douche, WC, sèche-cheveux, TV satellite, radio, téléphone, accès Internet, luminaires en cristal de sel, WiFi gratuit, coffre-fort, coin salon avec un vrai poêle de paysan en faïence du Tyrol pour des moments tranquilles à deux



Prix par personne et par jour comprenant la pension 3/4	30.11. – 16.12.23 07.01. – 27.01.24	16.12. – 23.12.23 03.01. – 07.01.24 10.02. – 18.02.24 28.03. – 01.04.24	23.12.23 – 03.01.24	27.01. – 10.02.24 18.02. – 28.03.24
à partir de 7 jours	€ 199,-	€ 238,-	€ 308,-	€ 215,-
à partir de 3 – 6 jours	€ 207,-	€ 246,-	€ 316,-	€ 223,-
1 – 2 nuits	€ 214,-	€ 253,-	€ 323,-	€ 230,-

**Pour un séjour du dimanche au jeudi, vous bénéficiez de notre prix pour 7 jours**

- En cas d'arrivée le vendredi ou le samedi pour un séjour d'1 nuit, supplément de € 25,- par personne
- Supplément de chambre simple € 30,- par nuit (du 23.12 au 03.01 supplément chambre individuelle : +50% par nuit sur le prix journalier)
- En cas de séjour de 3 nuits maximum du 07/12 au 11/12/2023 supplément de 25 € par personne/nuit

**\*Supplément Saint-Sylvestre obligatoire 95 euros par personne (à partir de 16 ans)**

## « WELLNESS-NESTL » JUNIOR

env. 27 m<sup>2</sup>

Nouvelle chambre double de style alpin, juste à côté du SKY-SPA, avec douche à l'italienne, WC, sèche-cheveux, sols en bois haut de gamme, confortable coinsalon, TV à écran plat, réfrigérateur, connexion WiFi, coffre-fort et balcon



Prix par personne et par jour comprenant la pension 3/4	30.11. – 16.12.23 07.01. – 27.01.24	16.12. – 23.12.23 03.01. – 07.01.24 10.02. – 18.02.24 28.03. – 01.04.24	23.12.23 – 03.01.24	27.01. – 10.02.24 18.02. – 28.03.24
à partir de 7 jours	€ 199,-	€ 238,-	€ 308,-	€ 215,-
à partir de 3 – 6 jours	€ 207,-	€ 246,-	€ 316,-	€ 223,-
1 – 2 nuits	€ 214,-	€ 253,-	€ 323,-	€ 230,-

**Pour un séjour du dimanche au jeudi, vous bénéficiez de notre prix pour 7 jours**

- En cas d'arrivée le vendredi ou le samedi pour un séjour d'1 nuit, supplément de € 25,- par personne
- Supplément de chambre simple € 30,- par nuit (du 23.12 au 03.01 supplément chambre individuelle : +50% par nuit sur le prix journalier)
- En cas de séjour de 3 nuits maximum du 07/12 au 11/12/2023 supplément de 25 € par personne/nuit

**\*Supplément Saint-Sylvestre obligatoire 95 euros par personne (à partir de 16 ans)**



## « SCHMUCKKASTL » JUNIOR

env. 32 m<sup>2</sup>

Chambre double de luxe en pin alpin lambrissée avec une baignoire à douche, WC séparé, sèche-cheveux, TV satellite, radio, téléphone, luminaires en cristal de sel, accès Internet, WiFi gratuit, coffre-fort, coin salon et balcon orienté vers le sud



## « SCHMUCKKASTL »

Côté Sud env. 36 m<sup>2</sup>

Chambre double de luxe en pin alpin lambrissée avec une baignoire à douche, WC séparé, sèche-cheveux, TV satellite, radio, téléphone, luminaires en cristal de sel, accès Internet, WiFi gratuit, coffre-fort, coin salon et balcon orienté vers le sud



Les schémas peuvent varier d'une chambre à l'autre



Prix par personne et par jour comprenant la pension 3/4	30.11. – 16.12.23 07.01. – 27.01.24	16.12. – 23.12.23 03.01. – 07.01.24 10.02. – 18.02.24 28.03. – 01.04.24	23.12.23 – 03.01.24	27.01. – 10.02.24 18.02. – 28.03.24
à partir de 7 jours	€ 206,-	€ 245,-	€ 315,-	€ 222,-
à partir de 3 – 6 jours	€ 214,-	€ 253,-	€ 323,-	€ 230,-
1 – 2 nuits	€ 221,-	€ 260,-	€ 330,-	€ 237,-

Pour un séjour du dimanche au jeudi, vous bénéficiez de notre prix pour 7 jours

- En cas d'arrivée le vendredi ou le samedi pour un séjour d'1 nuit, supplément de € 25,- par personne
- Supplément de chambre simple € 50,- par nuit (du 23.12 au 03.01 supplément chambre individuelle : +50% par nuit sur le prix journalier)
- En cas de séjour de 3 nuits maximum du 07/12 au 11/12/2023 supplément de 25 € par personne/nuit

\*Supplément Saint-Sylvestre obligatoire 95 euros par personne (à partir de 16 ans)



Prix par personne et par jour comprenant la pension 3/4	30.11. – 16.12.23 07.01. – 27.01.24	16.12. – 23.12.23 03.01. – 07.01.24 10.02. – 18.02.24 28.03. – 01.04.24	23.12.23 – 03.01.24	27.01. – 10.02.24 18.02. – 28.03.24
à partir de 7 jours	€ 209,-	€ 248,-	€ 318,-	€ 225,-
à partir de 3 – 6 jours	€ 217,-	€ 256,-	€ 326,-	€ 233,-
1 – 2 nuits	€ 224,-	€ 263,-	€ 333,-	€ 240,-

Pour un séjour du dimanche au jeudi, vous bénéficiez de notre prix pour 7 jours

- En cas d'arrivée le vendredi ou le samedi pour un séjour d'1 nuit, supplément de € 25,- par personne
- Supplément de chambre simple € 50,- par nuit (du 23.12 au 03.01 supplément chambre individuelle : +50% par nuit sur le prix journalier)
- En cas de séjour de 3 nuits maximum du 07/12 au 11/12/2023 supplément de 25 € par personne/nuit

\*Supplément Saint-Sylvestre obligatoire 95 euros par personne (à partir de 16 ans)

## CHAMBRE DE LUXE BIO

env. 38 m<sup>2</sup>

Chambre double de luxe en pin alpin lambrissée, équipée d'un lit boxspring, avec une douche à l'italienne, baignoire, WC séparé, sèche-cheveux, TV satellite, radio, téléphone, accès Internet, WiFi gratuit, coffre-fort, luminaires en cristal de sel, salon avec un vrai poêle de paysan en faïence du Tyrol pour des moments à deux, plancher en bois de qualité supérieure (spécialement pour nos hôtes allergiques) et un balcon français, sans animaux domestiques



Prix par personne et par jour comprenant la pension 3/4	30.11. – 16.12.23 07.01. – 27.01.24	16.12. – 23.12.23 03.01. – 07.01.24 10.02. – 18.02.24 28.03. – 01.04.24	23.12.23 – 03.01.24	27.01. – 10.02.24 18.02. – 28.03.24
à partir de 7 jours	€ 209,-	€ 248,-	€ 318,-	€ 225,-
à partir de 3 – 6 jours	€ 217,-	€ 256,-	€ 326,-	€ 233,-
1 – 2 nuits	€ 224,-	€ 263,-	€ 333,-	€ 240,-

Pour un séjour du dimanche au jeudi, vous bénéficiez de notre prix pour 7 jours

- En cas d'arrivée le vendredi ou le samedi pour un séjour d'1 nuit, supplément de € 25,- par personne
- Supplément de chambre simple € 50,- par nuit (du 23.12 au 03.01 supplément chambre individuelle : +50% par nuit sur le prix journalier)
- En cas de séjour de 3 nuits maximum du 07/12 au 11/12/2023 supplément de 25 € par personne/nuit

\*Supplément Saint-Sylvestre obligatoire 95 euros par personne (à partir de 16 ans)

## « NID DOUILLET »

env. 38 m<sup>2</sup>

Nouvelle chambre double de luxe dans le style alpin moderne, avec une douche à l'italienne, WC séparé, sèche-cheveux, coin salon avec un vrai poêle de paysan en faïence du Tyrol, salle de séjour intégrée avec un canapé confortable. Flat-TV, réfrigérateur, accès Internet, WiFi gratuit, coffre-fort et balcon français



Prix par personne et par jour comprenant la pension 3/4	30.11. – 16.12.23 07.01. – 27.01.24	16.12. – 23.12.23 03.01. – 07.01.24 10.02. – 18.02.24 28.03. – 01.04.24	23.12.23 – 03.01.24	27.01. – 10.02.24 18.02. – 28.03.24
à partir de 7 jours	€ 209,-	€ 248,-	€ 318,-	€ 225,-
à partir de 3 – 6 jours	€ 217,-	€ 256,-	€ 326,-	€ 233,-
1 – 2 nuits	€ 224,-	€ 263,-	€ 333,-	€ 240,-

Pour un séjour du dimanche au jeudi, vous bénéficiez de notre prix pour 7 jours

- En cas d'arrivée le vendredi ou le samedi pour un séjour d'1 nuit, supplément de € 25,- par personne
- Supplément de chambre simple € 50,- par nuit (du 23.12 au 03.01 supplément chambre individuelle : +50% par nuit sur le prix journalier)
- En cas de séjour de 3 nuits maximum du 07/12 au 11/12/2023 supplément de 25 € par personne/nuit

\*Supplément Saint-Sylvestre obligatoire 95 euros par personne (à partir de 16 ans)



## CHAMBRE « ALPINJUWEL » env. 34 m<sup>2</sup>

Chambre très confortable de style alpin moderne, climatisation, plancher exclusif en chêne, murs aux nobles aménagements en métal, velours côtelé et cuir, lit de jour-canapé pour se relaxer, cheminée électrique à LED, TV à écran plat rotatif, réfrigérateur, connexion WiFi, coffre-fort, salle de bains moderne avec double lavabo en grès cérame, douche à l'italienne, WC séparés, sèche-cheveux, radio, téléphone, balcon



Prix par personne et par jour comprenant la pension 3/4	30.11. – 16.12.23 07.01. – 27.01.24	16.12. – 23.12.23 03.01. – 07.01.24 10.02. – 18.02.24 28.03. – 01.04.24	23.12.23 – 03.01.24	27.01. – 10.02.24 18.02. – 28.03.24
à partir de 7 jours	€ 214,-	€ 253,-	€ 323,-	€ 230,-
à partir de 3 – 6 jours	€ 222,-	€ 261,-	€ 331,-	€ 238,-
1 – 2 nuits	€ 229,-	€ 268,-	€ 338,-	€ 245,-

**Pour un séjour du dimanche au jeudi, vous bénéficiez de notre prix pour 7 jours**

- En cas d'arrivée le vendredi ou le samedi pour un séjour d'1 nuit, supplément de € 25,- par personne
- Supplément de chambre simple € 50,- par nuit (du 23.12 au 03.01 supplément chambre individuelle : +50% par nuit sur le prix journalier)
- En cas de séjour de 3 nuits maximum du 07/12 au 11/12/2023 supplément de 25 € par personne/nuit

**\*Supplément Saint-Sylvestre obligatoire 95 euros par personne (à partir de 16 ans)**

## « WELLNESS-NESTL »

env. 40 m<sup>2</sup>

Nouvelle chambre double de luxe dans le style alpin moderne, située juste à côté du SKY-SPA, avec une douche à l'italienne, WC, sèche-cheveux, antichambre avec armoire intégrée, équipée d'un plancher en bois exclusif, grande salle de séjour avec un coin salon confortable et un grand canapé, chambre à coucher séparée, Flat-TV dans la salle de séjour et la chambre à coucher, réfrigérateur, accès Internet WiFi, coffre-fort et balcon français



Prix par personne et par jour comprenant la pension 3/4	30.11. – 16.12.23 07.01. – 27.01.24	16.12. – 23.12.23 03.01. – 07.01.24 10.02. – 18.02.24 28.03. – 01.04.24	23.12.23 – 03.01.24	27.01. – 10.02.24 18.02. – 28.03.24
à partir de 7 jours	€ 218,-	€ 257,-	€ 327,-	€ 234,-
à partir de 3 – 6 jours	€ 226,-	€ 265,-	€ 335,-	€ 242,-
1 – 2 nuits	€ 233,-	€ 272,-	€ 342,-	€ 249,-

**Pour un séjour du dimanche au jeudi, vous bénéficiez de notre prix pour 7 jours**

- En cas d'arrivée le vendredi ou le samedi pour un séjour d'1 nuit, supplément de € 25,- par personne
- Supplément de chambre simple € 50,- par nuit (du 23.12 au 03.01 supplément chambre individuelle : +50% par nuit sur le prix journalier)
- En cas de séjour de 3 nuits maximum du 07/12 au 11/12/2023 supplément de 25 € par personne/nuit

**\*Supplément Saint-Sylvestre obligatoire 95 euros par personne (à partir de 16 ans)**

## CHAMBRE « MAGIE DES MONTAGNES » Côté Sud env. 40 m<sup>2</sup>

Nouvelle chambre double de luxe en vieux bois de grange, avec une douche à l'italienne, WC séparé, sèche-cheveux, coin salon avec un vrai poêle de paysan en faïence du Tyrol, salle de séjour intégrée avec un canapé confortable, Flat-TV, réfrigérateur, accès Internet, WiFi gratuit, coffre-fort et balcon donnant au sud avec une vue fantastique sur le massif de Karwendel.



Prix par personne et par jour comprenant la pension 3/4	30.11. – 16.12.23 07.01. – 27.01.24	16.12. – 23.12.23 03.01. – 07.01.24 10.02. – 18.02.24 28.03. – 01.04.24	23.12.23 – 03.01.24	27.01. – 10.02.24 18.02. – 28.03.24
à partir de 7 jours	€ 218,-	€ 257,-	€ 327,-	€ 234,-
à partir de 3 – 6 jours	€ 226,-	€ 265,-	€ 335,-	€ 242,-
1 – 2 nuits	€ 233,-	€ 272,-	€ 342,-	€ 249,-

**Pour un séjour du dimanche au jeudi, vous bénéficiez de notre prix pour 7 jours**

- En cas d'arrivée le vendredi ou le samedi pour un séjour d'1 nuit, supplément de € 25,- par personne
- Supplément de chambre simple € 50,- par nuit (du 23.12 au 03.01 supplément chambre individuelle : +50% par nuit sur le prix journalier)
- En cas de séjour de 3 nuits maximum du 07/12 au 11/12/2023 supplément de 25 € par personne/nuit

**\*Supplément Saint-Sylvestre obligatoire 95 euros par personne (à partir de 16 ans)**

## CHAMBRE AU CHARME ALPIN env. 42 m<sup>2</sup>

Chambre très confortable de style alpin moderne, plancher exclusif en chêne, murs aux nobles aménagements en métal, velours côtelé et cuir, chaise longue pour se relaxer, TV à écran plat rotatif, réfrigérateur, connexion WiFi, coffre-fort, salle de bains moderne avec double lavabo, douche à l'italienne, WC séparés, sèche-cheveux, radio, téléphone, balcon



Prix par personne et par jour comprenant la pension 3/4	30.11. – 16.12.23 07.01. – 27.01.24	16.12. – 23.12.23 03.01. – 07.01.24 10.02. – 18.02.24 28.03. – 01.04.24	23.12.23 – 03.01.24	27.01. – 10.02.24 18.02. – 28.03.24
à partir de 7 jours	€ 226,-	€ 264,-	€ 334,-	€ 241,-
à partir de 3 – 6 jours	€ 234,-	€ 272,-	€ 342,-	€ 249,-
1 – 2 nuits	€ 241,-	€ 279,-	€ 349,-	€ 257,-

**Pour un séjour du dimanche au jeudi, vous bénéficiez de notre prix pour 7 jours**

- En cas d'arrivée le vendredi ou le samedi pour un séjour d'1 nuit, supplément de € 25,- par personne
- Supplément de chambre simple € 50,- par nuit (du 23.12 au 03.01 supplément chambre individuelle : +50% par nuit sur le prix journalier)
- En cas de séjour de 3 nuits maximum du 07/12 au 11/12/2023 supplément de 25 € par personne/nuit

**\*Supplément Saint-Sylvestre obligatoire 95 euros par personne (à partir de 16 ans)**



## SUITE JUNIOR SEEBERG

env. 42 m<sup>2</sup>

Chambre de luxe en pin alpin lambrissée, cette suite unit la tradition tyrolienne et la modernité. Cette suite est équipée d'une belle salle de bains avec la lumière du jour avec une douche à l'italienne et une baignoire, WC séparé, sèche-cheveux, radio, téléphone, luminaires en cristal de sel, coin de salon avec un vrai poêle de paysan en faïence du Tyrol pour des moments tranquilles à deux, TV satellite, accès Internet, WiFi gratuit, coffre-fort et balcon avec une vue envoiante sur le Seeberg



Prix par personne et par jour comprenant la pension 3/4	30.11. – 16.12.23 07.01. – 27.01.24	16.12. – 23.12.23 03.01. – 07.01.24 10.02. – 18.02.24 28.03. – 01.04.24	23.12.23 – 03.01.24	27.01. – 10.02.24 18.02. – 28.03.24
à partir de 7 jours	€ 226,-	€ 264,-	€ 334,-	€ 241,-
à partir de 3 – 6 jours	€ 234,-	€ 272,-	€ 342,-	€ 249,-
1 – 2 nuits	€ 241,-	€ 279,-	€ 349,-	€ 257,-

**Pour un séjour du dimanche au jeudi, vous bénéficiez de notre prix pour 7 jours**

- En cas d'arrivée le vendredi ou le samedi pour un séjour d'1 nuit, supplément de € 25,- par personne
- Supplément de chambre simple € 50,- par nuit (du 23.12 au 03.01 supplément chambre individuelle : +50% par nuit sur le prix journalier)
- En cas de séjour de 3 nuits maximum du 07/12 au 11/12/2023 supplément de 25 € par personne/nuit

**\*Supplément Saint-Sylvestre obligatoire 95 euros par personne (à partir de 16 ans)**

## SUITE JUNIOR PANORAMIQUE

env. 42 m<sup>2</sup>

Chambre de luxe en pin alpin lambrissée, cette suite unit la tradition tyrolienne et la modernité. Équipée d'une belle salle de bains avec la lumière du jour avec une douche à l'italienne et une baignoire, WC séparé, sèche-cheveux, radio, téléphone, luminaires en cristal de sel, coin de salon, TV satellite, accès Internet, WiFi gratuit, coffre-fort et balcon avec une vue envoiante sur l'Achensee



Prix par personne et par jour comprenant la pension 3/4	30.11. – 16.12.23 07.01. – 27.01.24	16.12. – 23.12.23 03.01. – 07.01.24 10.02. – 18.02.24 28.03. – 01.04.24	23.12.23 – 03.01.24	27.01. – 10.02.24 18.02. – 28.03.24
à partir de 7 jours	€ 226,-	€ 264,-	€ 334,-	€ 241,-
à partir de 3 – 6 jours	€ 234,-	€ 272,-	€ 342,-	€ 249,-
1 – 2 nuits	€ 241,-	€ 279,-	€ 349,-	€ 257,-

**Pour un séjour du dimanche au jeudi, vous bénéficiez de notre prix pour 7 jours**

- En cas d'arrivée le vendredi ou le samedi pour un séjour d'1 nuit, supplément de € 25,- par personne
- Supplément de chambre simple € 50,- par nuit (du 23.12 au 03.01 supplément chambre individuelle : +50% par nuit sur le prix journalier)
- En cas de séjour de 3 nuits maximum du 07/12 au 11/12/2023 supplément de 25 € par personne/nuit

**\*Supplément Saint-Sylvestre obligatoire 95 euros par personne (à partir de 16 ans)**

## SUITE JUNIOR ADLERHORST

Côté Sud env. 42 m<sup>2</sup>

Chambre de luxe en pin alpin lambrissée, cette suite unit la tradition tyrolienne et la modernité. Cette suite est équipée d'une belle salle de bains avec douche à l'italienne et une baignoire, WC séparé, sèche-cheveux, radio, téléphone, luminaires en cristal de sel, coin salon avec un vrai poêle de paysan en faïence du Tyrol pour des moments tranquilles à deux, TV satellite, accès Internet, WiFi gratuit, coffre-fort et balcon avec une vue envoiante sur le massif de Karwendel et l'Achensee (côté sud)



Prix par personne et par jour comprenant la pension 3/4	30.11. – 16.12.23 07.01. – 27.01.24	16.12. – 23.12.23 03.01. – 07.01.24 10.02. – 18.02.24 28.03. – 01.04.24	23.12.23 – 03.01.24	27.01. – 10.02.24 18.02. – 28.03.24
à partir de 7 jours	€ 229,-	€ 267,-	€ 337,-	€ 244,-
à partir de 3 – 6 jours	€ 237,-	€ 275,-	€ 345,-	€ 252,-
1 – 2 nuits	€ 244,-	€ 282,-	€ 352,-	€ 259,-

**Pour un séjour du dimanche au jeudi, vous bénéficiez de notre prix pour 7 jours**

- En cas d'arrivée le vendredi ou le samedi pour un séjour d'1 nuit, supplément de € 25,- par personne
- Supplément de chambre simple € 50,- par nuit (du 23.12 au 03.01 supplément chambre individuelle : +50% par nuit sur le prix journalier)
- En cas de séjour de 3 nuits maximum du 07/12 au 11/12/2023 supplément de 25 € par personne/nuit

**\*Supplément Saint-Sylvestre obligatoire 95 euros par personne (à partir de 16 ans)**

## SUITE « SENTIMENT DE BIEN-ÊTRE »

env. 45 m<sup>2</sup>

Suite de premier ordre de style moderne en vieux bois de grange lambrissée, équipée d'éléments alpins, revêtement en pierre naturelle, murs tapissés, salon avec canapé confortable, réfrigérateur, effet romantique conféré par la LED du foyer de la cheminée, Flat-TV, salle de bains de luxe avec lavabo double, douche à l'italienne et baignoire sur pied et WC séparé, sèche-cheveux, accès Internet WiFi, coffre-fort et balcon



Prix par personne et par jour comprenant la pension 3/4	30.11. – 16.12.23 07.01. – 27.01.24	16.12. – 23.12.23 03.01. – 07.01.24 10.02. – 18.02.24 28.03. – 01.04.24	23.12.23 – 03.01.24	27.01. – 10.02.24 18.02. – 28.03.24
à partir de 7 jours	€ 229,-	€ 267,-	€ 337,-	€ 244,-
à partir de 3 – 6 jours	€ 237,-	€ 275,-	€ 345,-	€ 252,-
1 – 2 nuits	€ 244,-	€ 282,-	€ 352,-	€ 259,-

**Pour un séjour du dimanche au jeudi, vous bénéficiez de notre prix pour 7 jours**

- En cas d'arrivée le vendredi ou le samedi pour un séjour d'1 nuit, supplément de € 25,- par personne
- Supplément de chambre simple € 50,- par nuit (du 23.12 au 03.01 supplément chambre individuelle : +50% par nuit sur le prix journalier)
- En cas de séjour de 3 nuits maximum du 07/12 au 11/12/2023 supplément de 25 € par personne/nuit

**\*Supplément Saint-Sylvestre obligatoire 95 euros par personne (à partir de 16 ans)**



## SUITE FAMILIALE BIO

env. 48 m<sup>2</sup>

Superbe suite familiale de style alpin moderne en vieux bois gris-argent lambrissée, convient aux personnes allergiques avec un plancher en bois exclusif, incrustée d'éléments alpins, murs tapissés, beau salon - chambre à coucher avec un coin salon confortable, chambre d'enfants séparée, salle de bains avec douche à l'italienne & WC, WC pour les enfants séparé, sèche-cheveux, bureau dans la chambre des parents et la chambre d'enfants, Flat-TV dans la chambre des parents et la chambre d'enfants, réfrigérateur, accès Internet, WiFi gratuit, coffre-fort et balcon français, sans animaux domestiques



Prix par personne et par jour comprenant la pension 3/4	30.11. – 16.12.23 07.01. – 27.01.24	16.12. – 23.12.23 03.01. – 07.01.24 10.02. – 18.02.24 28.03. – 01.04.24	23.12.23 – 03.01.24	27.01. – 10.02.24 18.02. – 28.03.24
à partir de 7 jours	€ 229,-	€ 267,-	€ 337,-	€ 244,-
à partir de 3 – 6 jours	€ 237,-	€ 275,-	€ 345,-	€ 252,-
1 – 2 nuits	€ 244,-	€ 282,-	€ 352,-	€ 259,-

**Pour un séjour du dimanche au jeudi, vous bénéficiez de notre prix pour 7 jours**

- En cas d'arrivée le vendredi ou le samedi pour un séjour d'1 nuit, supplément de € 25,- par personne
- La réservation d'une chambre individuelle n'est pas possible
- En cas de séjour de 3 nuits maximum du 07/12 au 11/12/2023 supplément de 25 € par personne/nuit

**\*Supplément Saint-Sylvestre obligatoire 95 euros par personne (à partir de 16 ans)**

## KARWENDEL SUITE ACHENSEE

env. 50 m<sup>2</sup>

Suite de luxe en pin alpin lambrissée, cette suite unit la tradition tyrolienne et la modernité. Cette suite est équipée d'un beau salon - chambre à coucher avec coin salon et vrai poêle de paysan en faïence du Tyrol, chambre d'enfants séparée (avec 2 lits simples), belle salle de bains avec douche à l'italienne et baignoire, WC séparé, sèche-cheveux, radio, téléphone, TV satellite, luminaires en cristal de sel, accès Internet, WiFi gratuit, coffre-fort et balcon avec une vue directe imprenable sur l'Achensee



Prix par personne et par jour comprenant la pension 3/4	30.11. – 16.12.23 07.01. – 27.01.24	16.12. – 23.12.23 03.01. – 07.01.24 10.02. – 18.02.24 28.03. – 01.04.24	23.12.23 – 03.01.24	27.01. – 10.02.24 18.02. – 28.03.24
à partir de 7 jours	€ 234,-	€ 272,-	€ 342,-	€ 249,-
à partir de 3 – 6 jours	€ 242,-	€ 280,-	€ 350,-	€ 257,-
1 – 2 nuits	€ 249,-	€ 287,-	€ 357,-	€ 264,-

**Pour un séjour du dimanche au jeudi, vous bénéficiez de notre prix pour 7 jours**

- En cas d'arrivée le vendredi ou le samedi pour un séjour d'1 nuit, supplément de € 25,- par personne
- La réservation d'une chambre individuelle n'est pas possible
- En cas de séjour de 3 nuits maximum du 07/12 au 11/12/2023 supplément de 25 € par personne/nuit

**\*Supplément Saint-Sylvestre obligatoire 95 euros par personne (à partir de 16 ans)**

## SUITE « SENTIMENT DE BIEN-ÊTRE » SUD

env. 45 m<sup>2</sup>

Suite de premier ordre de style moderne en vieux bois de grange lambrissée, équipée d'éléments alpins, revêtement en pierre naturelle, murs tapissés, salon avec canapé confortable, réfrigérateur, effet romantique conféré par la LED du foyer de la cheminée, Flat-TV, salle de bains de luxe avec lavabo double, douche à l'italienne et baignoire sur pied et WC séparé, sèche-cheveux, coffre-fort, accès Internet WiFi et balcon donnant au sud



Prix par personne et par jour comprenant la pension 3/4	30.11. – 16.12.23 07.01. – 27.01.24	16.12. – 23.12.23 03.01. – 07.01.24 10.02. – 18.02.24 28.03. – 01.04.24	23.12.23 – 03.01.24	27.01. – 10.02.24 18.02. – 28.03.24
à partir de 7 jours	€ 234,-	€ 272,-	€ 342,-	€ 249,-
à partir de 3 – 6 jours	€ 242,-	€ 280,-	€ 350,-	€ 257,-
1 – 2 nuits	€ 249,-	€ 287,-	€ 357,-	€ 264,-

**Pour un séjour du dimanche au jeudi, vous bénéficiez de notre prix pour 7 jours**

- En cas d'arrivée le vendredi ou le samedi pour un séjour d'1 nuit, supplément de € 25,- par personne
- Supplément de chambre simple € 50,- par nuit (du 23.12 au 03.01 supplément chambre individuelle : +50% par nuit sur le prix journalier)
- En cas de séjour de 3 nuits maximum du 07/12 au 11/12/2023 supplément de 25 € par personne/nuit

**\*Supplément Saint-Sylvestre obligatoire 95 euros par personne (à partir de 16 ans)**

## RELAX SUITE

env. 47 m<sup>2</sup>

Suite de luxe de style alpin moderne avec des matériaux nobles, convient aux personnes allergiques, équipée avec un lit boxspring, salon avec une cheminée ouverte pour des moments partagés, cabine infrarouge pour deux, écrans plats dans le salon et la salle de bains, station d'accueil, plancher en chaîne exclusif, salle de bains de rêve avec une douche à l'italienne, une baignoire romantique pour deux, accès Internet WiFi, coffre-fort et balcon, sans animaux domestiques



Prix par personne et par jour comprenant la pension 3/4	30.11. – 16.12.23 07.01. – 27.01.24	16.12. – 23.12.23 03.01. – 07.01.24 10.02. – 18.02.24 28.03. – 01.04.24	23.12.23 – 03.01.24	27.01. – 10.02.24 18.02. – 28.03.24
à partir de 7 jours	€ 242,-	€ 280,-	€ 358,-	€ 257,-
à partir de 3 – 6 jours	€ 250,-	€ 288,-	€ 366,-	€ 265,-
1 – 2 nuits	€ 257,-	€ 295,-	€ 373,-	€ 272,-

**Pour un séjour du dimanche au jeudi, vous bénéficiez de notre prix pour 7 jours**

- En cas d'arrivée le vendredi ou le samedi pour un séjour d'1 nuit, supplément de € 25,- par personne
- Supplément de chambre simple € 50,- par nuit (du 23.12 au 03.01 supplément chambre individuelle : +50% par nuit sur le prix journalier)
- En cas de séjour de 3 nuits maximum du 07/12 au 11/12/2023 supplément de 25 € par personne/nuit

**\*Supplément Saint-Sylvestre obligatoire 95 euros par personne (à partir de 16 ans)**



## SUITE « MAGIE DES MONTAGNES »

Côté Sud env. 50 m<sup>2</sup>

Superbe suite en vieux bois de grange, avec une belle salle de bains équipée de douche à l'italienne, WC séparé et grand vestiaire de plain pied, sèche-cheveux, coin salon avec un vrai poêle de paysan en faïence du Tyrol, salle de séjour intégrée avec un canapé confortable, Flat-TV, réfrigérateur, accès Internet WiFi, coffre-fort et spacieux balcon-loggia donnant au sud avec une vue fantastique sur le massif de Karwendel.



Prix par personne et par jour comprenant la pension 3/4	30.11. – 16.12.23 07.01. – 27.01.24	16.12. – 23.12.23 03.01. – 07.01.24 10.02. – 18.02.24 28.03. – 01.04.24	23.12.23 – 03.01.24	27.01. – 10.02.24 18.02. – 28.03.24
à partir de 7 jours	€ 242,-	€ 280,-	€ 358,-	€ 257,-
à partir de 3 – 6 jours	€ 250,-	€ 288,-	€ 366,-	€ 265,-
1 – 2 nuits	€ 257,-	€ 295,-	€ 373,-	€ 272,-

**Pour un séjour du dimanche au jeudi, vous bénéficiez de notre prix pour 7 jours**

- En cas d'arrivée le vendredi ou le samedi pour un séjour d'1 nuit, supplément de € 25,- par personne
- Supplément de chambre simple € 50,- par nuit (du 23.12 au 03.01 supplément chambre individuelle : +50% par nuit sur le prix journalier)
- En cas de séjour de 3 nuits maximum du 07/12 au 11/12/2023 supplément de 25 € par personne/nuit

**\*Supplément Saint-Sylvestre obligatoire 95 euros par personne (à partir de 16 ans)**

## SUITE DE LUXE PANORAMIQUE

env. 65 m<sup>2</sup>

Une suite de luxe en pin alpin lambrissée qui unit la tradition tyrolienne avec la modernité. Cette suite est équipée d'un beau salon avec un coin salon et un vrai poêle de paysan en faïence du Tyrol, chambre à coucher, chambre d'enfants séparée (avec lits superposés), belle salle de bains avec douche à l'italienne et baignoire, WC séparé, sèche-cheveux, radio, téléphone, TV satellite, luminaires en cristal de sel, accès Internet, WiFi gratuit, un coffre-fort et un balcon avec une vue magnifique directe sur l'Achensee



Prix par personne et par jour comprenant la pension 3/4	30.11. – 16.12.23 07.01. – 27.01.24	16.12. – 23.12.23 03.01. – 07.01.24 10.02. – 18.02.24 28.03. – 01.04.24	23.12.23 – 03.01.24	27.01. – 10.02.24 18.02. – 28.03.24
à partir de 7 jours	€ 254,-	€ 292,-	2 – 4 pers. € 1.230,-	€ 269,-
à partir de 3 – 6 jours	€ 262,-	€ 300,-	5 – 6 Pers. € 1.610,- par nuit	€ 277,-
1 – 2 nuits	€ 269,-	€ 307,-		€ 284,-

**Pour un séjour du dimanche au jeudi, vous bénéficiez de notre prix pour 7 jours**

- En cas d'arrivée le vendredi ou le samedi pour un séjour d'1 nuit, supplément de € 25,- par personne
- La réservation d'une chambre individuelle n'est pas possible
- En cas de séjour de 3 nuits maximum du 07/12 au 11/12/2023 supplément de 25 € par personne/nuit

**\*Supplément Saint-Sylvestre obligatoire 95 euros par personne (à partir de 16 ans)**

## SUITE DE LUXE « NATURE PURE »

env. 85 m<sup>2</sup>

Suite de luxe avec 2 chambres à coucher séparées (avec un lit double chacune) de style alpin moderne, spacieux salon avec une vue fantastique sur le massif de Karwendel et un effet romantique produit par la LED du foyer de cheminée, salle de bains de rêve avec une douche à l'italienne, une baignoire, un lavabo double, toilettes séparées ainsi qu'une deuxième salle de bains avec une douche à l'italienne et des toilettes, sèche-cheveux, réfrigérateur, accès Internet, WiFi gratuit, Flat-TV dans les deux chambres à coucher, coffre-fort, accès Internet et spacieux balcon-loggia donnant au sud, sans animaux domestiques



Prix par personne et par jour comprenant la pension 3/4	30.11. – 16.12.23 07.01. – 27.01.24	16.12. – 23.12.23 03.01. – 07.01.24 10.02. – 18.02.24 28.03. – 01.04.24	23.12.23 – 03.01.24	27.01. – 10.02.24 18.02. – 28.03.24
à partir de 7 jours	€ 279,-	€ 317,-	2 – 4 pers. € 1.330,-	€ 294,-
à partir de 3 – 6 jours	€ 287,-	€ 325,-	5 – 6 Pers. € 1.910,- par nuit	€ 302,-
1 – 2 nuits	€ 294,-	€ 332,-		€ 309,-

**Pour un séjour du dimanche au jeudi, vous bénéficiez de notre prix pour 7 jours**

- En cas d'arrivée le vendredi ou le samedi pour un séjour d'1 nuit, supplément de € 25,- par personne
- La réservation d'une chambre individuelle n'est pas possible
- En cas de séjour de 3 nuits maximum du 07/12 au 11/12/2023 supplément de 25 € par personne/nuit

**\*Supplément Saint-Sylvestre obligatoire 95 euros par personne (à partir de 16 ans)**





# LES INFORMATIONS DU KARWENDEL

## Check-in

Les chambres sont prêtes à 13h00 le jour de l'arrivée.

## Check-out

Nous vous prions de libérer la chambre avant 11h00.

## Late-Check-out

Si vous souhaitez utiliser la chambre toute la journée le jour de votre départ, nous vous facturons 35 € par personne. Vous voudrez bien comprendre que nous ne pouvons mettre la chambre à votre disposition qu'en fonction des disponibilités.

## Les numéros de chambre et les étages

ne peuvent pas être attribués définitivement lors de la réservation. Bien sûr, nous nous efforçons de vous réserver la chambre que vous souhaitez.

## Supplément chambre individuelle

Indiqué pour la catégorie correspondante.

## Réduction

La 3e personne dans la chambre obtient 10 % de réduction pour 2 personnes payant le plein tarif. Les tarifs enfants figurent aux pages 50 et 51.

## Petit-déjeuner

Pour une réservation de chambre seulement avec le petit-déjeuner, vous obtenez une réduction de 15 € par personne sur le prix journalier.

## Forfaits

Sauf indication contraire, nos offres forfaitaires ont pour base le prix par personne de la chambre double Karwendel « Confort ». Vous voudrez bien comprendre que nous pouvons fournir les séances de soins des offres forfaitaires seulement jusqu'à 15h00. Les soins réservés dans le cadre d'un forfait ne peuvent être échangés contre d'autres soins.

## Internet

Chaque chambre dispose d'un accès Internet ainsi que d'un accès WiFi gratuit.

## Fumeur - non fumeur

Nous vous informons que l'ensemble de notre hôtel est un espace non fumeur. Vous pouvez naturellement savourer votre cigarette ou votre cigare sur notre terrasse ou sur le balcon de votre chambre.

## Animaux domestiques

Nous vous facturons pour votre ami quadrupède 25 € par jour (sans nourriture). Vous voudrez bien comprendre que les chiens NE SONT PAS admis dans notre espace restaurant ni dans nos « chambre de luxe bio », « suite familiale bio », « suite relax », suite de luxe « nature pure ». Nettoyage final sur demande – 50 €.

## Acompte

À la réservation, nous vous demanderons un de verser sur notre compte un acompte de 200 € ou de 250 CHF sans frais par chambre. En cas de reversement de l'acompte effectué, nous nous réservons le droit de facturer des frais de traitement de 30 € !

- pour une réservation jusqu'à 2.000 € 200 € d'arrhes par chambre
- pour une réservation jusqu'à 3.000 € 400 € d'arrhes par chambre
- pour une réservation à partir de 3.000 € 800 € d'arrhes par chambre

Sparkasse Schwaz AG

IBAN Nr. AT422051000700706013 | BIC Nr. SPSCAT22

BTV Staal (Suisse)

IBAN Nr. CH770852 5000 SA31 073A A

Code bancaire 8525

## Modes de paiement

Espèces, VISA, Mastercard, carte EC. Veuillez noter que nous n'acceptons pas les cartes de crédit American Express.

## Annulation

Les annulations ne seront reconnues que par écrit. Frais d'annulation. Pour les frais d'annulation, nous ap-

pliquons les réglementations hôtelières autrichiennes.

## Assurance d'annulation de voyage

Si vous le souhaitez, nous pouvons souscrire directement une assurance annulation à hauteur de 6 % du montant de l'arrangement réservé. L'assurance couvre tous les frais d'annulation en cas d'accident, de maladie ou de mort de l'assuré ainsi que de ses enfants, ses frères et soeurs, ses parents ou grands-parents avant l'arrivée ou pendant le séjour à l'Hôtel Karwendel. Sur la base de notre expérience, nous vous recommandons de conclure une assurance d'annulation de voyage. À souscrire directement auprès de l'hôtel uniquement pendant les 14 jours suivant la réservation.

## Bon-cadeau bien-être

Vous pouvez tranquillement utiliser votre bon-cadeau bien-être d'une valeur de 25 € pour les soins dans notre jardin vitalité. Ce bon-cadeau n'est valable que pour les hôtes de l'Hôtel Karwendel.

## Bons-cadeaux (1 seul bon-cadeau par application)

Vous pouvez commander les bons-cadeaux directement sur notre page d'accueil, par téléphone ou par e-mail. C'est avec plaisir que nous vous imprimerons un joli bon-cadeau (sur carton) avec une dédicace personnelle.

## Recommandation

Nous recommander à d'autres en vaut la peine ! Pour toute personne qui s'enregistre dans notre hôtel, vous recevrez un bon-cadeau bien-être d'une valeur de 25 €.

## Adaptateurs

pour nos prises sont à retirer à la réception.

## Ouverture

Hiver 30.11.2023 – 01.04.2024

Été 08.05. – 24.11.2024

# ARRIVÉE

## Arrivée en VOITURE

### D'Allemagne :

A8 Munich/Salzburg – sortie Holzkirchen – Tegernsee – Achensee Pertisau SANS PÉAGE ou : A8 Munich – Salzburg/ Innsbruck – Kufstein – Wörgl – sortie Wiesing/Achensee – Pertisau

### De Suisse :

Feldkirch – Landeck – Innsbruck – A12 direction Salzburg – sortie Wiesing/Achensee – Pertisau

## Vignette obligatoire :

Vous avez besoin d'une vignette pour toutes les autoroutes autrichiennes. Vous pouvez l'acheter dans n'importe quelle station-service & pour des durées d'utilisation différentes (minimum : une vignette de 10 jours au prix de 9,60 €).

## Arrivée en TRAIN

### D'Allemagne :

Munich – Rosenheim – Kufstein – Wörgl – Jenbach

### De Suisse :

Zurich – Buchs – Feldkirch – Innsbruck – Jenbach

## Transfert gare de Jenbach – Hôtel Karwendel

Avec la confirmation de votre réservation, vous pouvez prendre gratuitement le bus régional de la gare de Jenbach vers Pertisau. L'arrêt de bus à Pertisau se trouve juste devant notre hôtel. C'est avec plaisir que nous vous commanderons un taxi au prix de 25 € par trajet (jusqu'à 4 personnes).

## Transfert gare de Tegernsee – Hôtel Karwendel

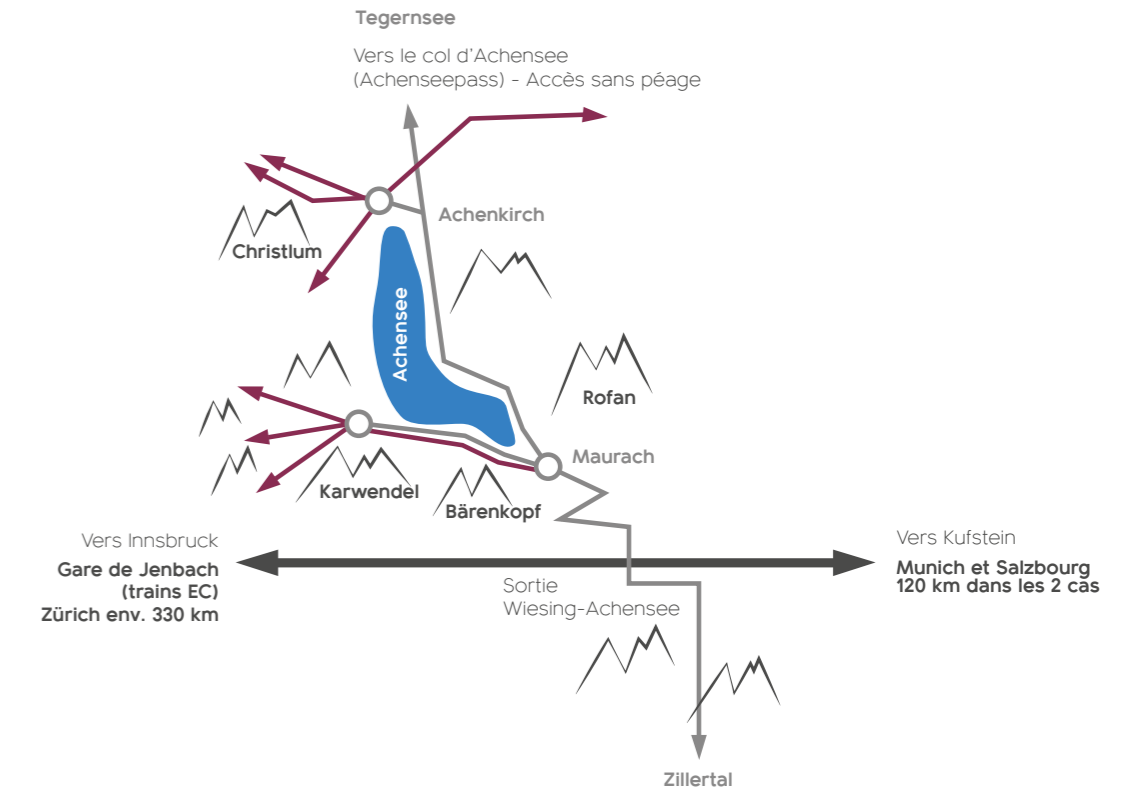
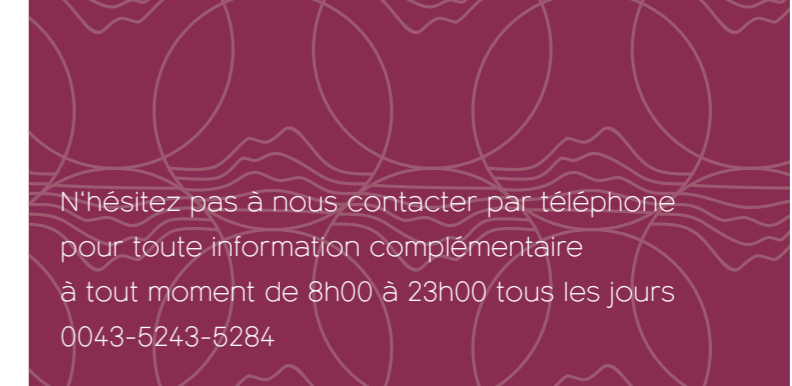
En taxi ou en bus de la ligne 9550 par Kreuth – Achenkirch – Maurach vers Pertisau. Départ : 08h50 et 14h57 | Retour : 10h55 et 16h55

## Arrivée en AVION

L'aéroport d'Innsbruck se trouve à environ 50 km.

L'aéroport de Munich se trouve à environ 120 km.

C'est avec plaisir que nous vous commanderons un taxi pour venir vous chercher à l'aéroport.



Mentions légales : Propriétaire médiatique : Alpine Wellnesshotel Karwendel \*\*\*\*s;  
Graphique & impression : ProKontakt GmbH; Innsbruck;  
Bilder: © Das Karwendel \*\*\*\*s, © Achensee Tourismus, © iStockphoto LP; © Adobe Stock  
Sous réserve de modifications et d'erreurs d'impression.



# APERÇU DE L'ÉTÉ 2024

LES ÉVÉNEMENTS DE VOS VACANCES

## Spécial printemps & automne

AVEC UNE NUIT OFFERTE & ET PANIER À VOEUX  
11.05. – 29.06.2024 ET 02.11. – 24.11.2024

## Offre de juillet

AVEC 10 % DE RÉDUCTION & PANIER À VOEUX  
29.06. – 13.07.2024

## Semaine ensoleillée

AVEC 1 NUIT OFFERTE  
13.07. – 20.07.2024

## Semaine pour nos fidèles vacanciers

& D'AMITIÉ AVEC 10 % DE RÉDUCTION  
24.08. – 31.08.2024

## Offre de septembre

AVEC DES % ET LE PANIER À VOEUX  
31.08. – 14.09.2024 ET 21.09. – 28.09.2024

## Semaines avantages d'octobre

AVEC 1 OU 2 NUITS OFFERTES  
05.10. – 26.10.2024

- En cas d'arrivée le vendredi ou le samedi pour seulement une nuit, supplément de 25 euros par personne / nuit
- Pour un séjour du dimanche au jeudi, vous bénéficiez de notre prix pour 7 jours !
- En cas de séjour de 3 nuits maximum du 09.05. – 12.05.2024 et 17.05. – 20.05.2024, 30.05. – 02.06.2024 et du 15.08. – 18.08.2024 et du 19.09. – 22.09.2024, et 31.10. – 03.11.2024 supplément de 25 euros par personne/nuit.

SAVE THE DATES  
DIVERSES OFFRES ÉTÉ 2024



Catégorie de chambre	Jours	08.05. – 29.06.	29.06. – 31.08.	31.08. – 24.11.
CHAMBRE CONFORT DOUBLE	à partir de 7 jours	€ 207,-	€ 227,-	€ 207,-
	3 – 6 jours	€ 215,-	€ 235,-	€ 215,-
	1 – 2 jours	€ 222,-	€ 242,-	€ 222,-
CHAMBRE CONFORT DOUBLE CÔTÉ SUD	à partir de 7 jours	€ 209,-	€ 229,-	€ 209,-
	3 – 6 jours	€ 217,-	€ 237,-	€ 217,-
	1 – 2 jours	€ 224,-	€ 244,-	€ 224,-
CHAMBRE « SONNJÖCH » « WELLNESS-NESTL » JUNIOR	à partir de 7 jours	€ 219,-	€ 239,-	€ 219,-
	3 – 6 jours	€ 227,-	€ 247,-	€ 227,-
	1 – 2 jours	€ 234,-	€ 254,-	€ 234,-
« SCHMUCKKASTL » JUNIOR	à partir de 7 jours	€ 230,-	€ 252,-	€ 230,-
	3 – 6 jours	€ 238,-	€ 260,-	€ 238,-
	1 – 2 jours	€ 245,-	€ 267,-	€ 245,-
« SCHMUCKKASTL » CHAMBRE DE LUXE BIO « NID DOUILLET »	à partir de 7 jours	€ 233,-	€ 255,-	€ 233,-
	3 – 6 jours	€ 241,-	€ 263,-	€ 241,-
	1 – 2 jours	€ 248,-	€ 270,-	€ 248,-
CHAMBRE ALPINJUWEL	à partir de 7 jours	€ 237,-	€ 259,-	€ 237,-
	3 – 6 jours	€ 245,-	€ 267,-	€ 245,-
	1 – 2 jours	€ 252,-	€ 274,-	€ 252,-
« WELLNESS-NESTL » CHAMBRE « MAGIE DES MONTAGNES »	à partir de 7 jours	€ 241,-	€ 263,-	€ 241,-
	3 – 6 jours	€ 249,-	€ 271,-	€ 249,-
	1 – 2 jours	€ 256,-	€ 278,-	€ 256,-
SUITE JUNIOR SEEBERG SUITE JUNIOR PANORAMIQUE CHAMBRE «AU CHARME ALPIN»	à partir de 7 jours	€ 249,-	€ 271,-	€ 249,-
	3 – 6 jours	€ 257,-	€ 279,-	€ 257,-
	1 – 2 jours	€ 264,-	€ 286,-	€ 264,-

Catégorie de chambre	Jours	08.05. – 29.06.	29.06. – 31.08.	31.08. – 24.11.
SUITE JUNIOR ADLERHORST SUITE FAMILIALE BIO SUITE « SENSATION DE BIEN-ÊTRE »	à partir de 7 jours	€ 252,-	€ 274,-	€ 252,-
	3 – 6 jours	€ 260,-	€ 282,-	€ 260,-
	1 – 2 jours	€ 267,-	€ 289,-	€ 267,-
SUITE ACHENSEE SUITE « SENSATION DE BIEN-ÊTRE » ORIENTÉE SUD	à partir de 7 jours	€ 257,-	€ 279,-	€ 257,-
	3 – 6 jours	€ 265,-	€ 287,-	€ 265,-
	1 – 2 jours	€ 272,-	€ 294,-	€ 272,-
SUITE RELAX SUITE « MAGIE DES MONTAGNES »	à partir de 7 jours	€ 264,-	€ 286,-	€ 264,-
	3 – 6 jours	€ 272,-	€ 294,-	€ 272,-
	1 – 2 jours	€ 279,-	€ 301,-	€ 279,-
SUITE DE LUXE PANORAMIQUE	à partir de 7 jours	€ 276,-	€ 298,-	€ 276,-
	3 – 6 jours	€ 284,-	€ 306,-	€ 284,-
	1 – 2 jours	€ 291,-	€ 313,-	€ 291,-
SUITE DE LUXE « NATURE PURE »	à partir de 7 jours	€ 301,-	€ 323,-	€ 301,-
	3 – 6 jours	€ 309,-	€ 331,-	€ 309,-
	1 – 2 jours	€ 316,-	€ 338,-	€ 316,-







# DAS KARWENDEL

Ihr Wellness Zuhause am Achensee

**FAMILIE JOSEF RIESER**

Karwendelstraße 1 • 6213 Pertisau  
Tel.: +43-5243-5284 • Fax: +43-5243-5284-200  
info@karwendel-achensee.com

[www.karwendel-achensee.com](http://www.karwendel-achensee.com)